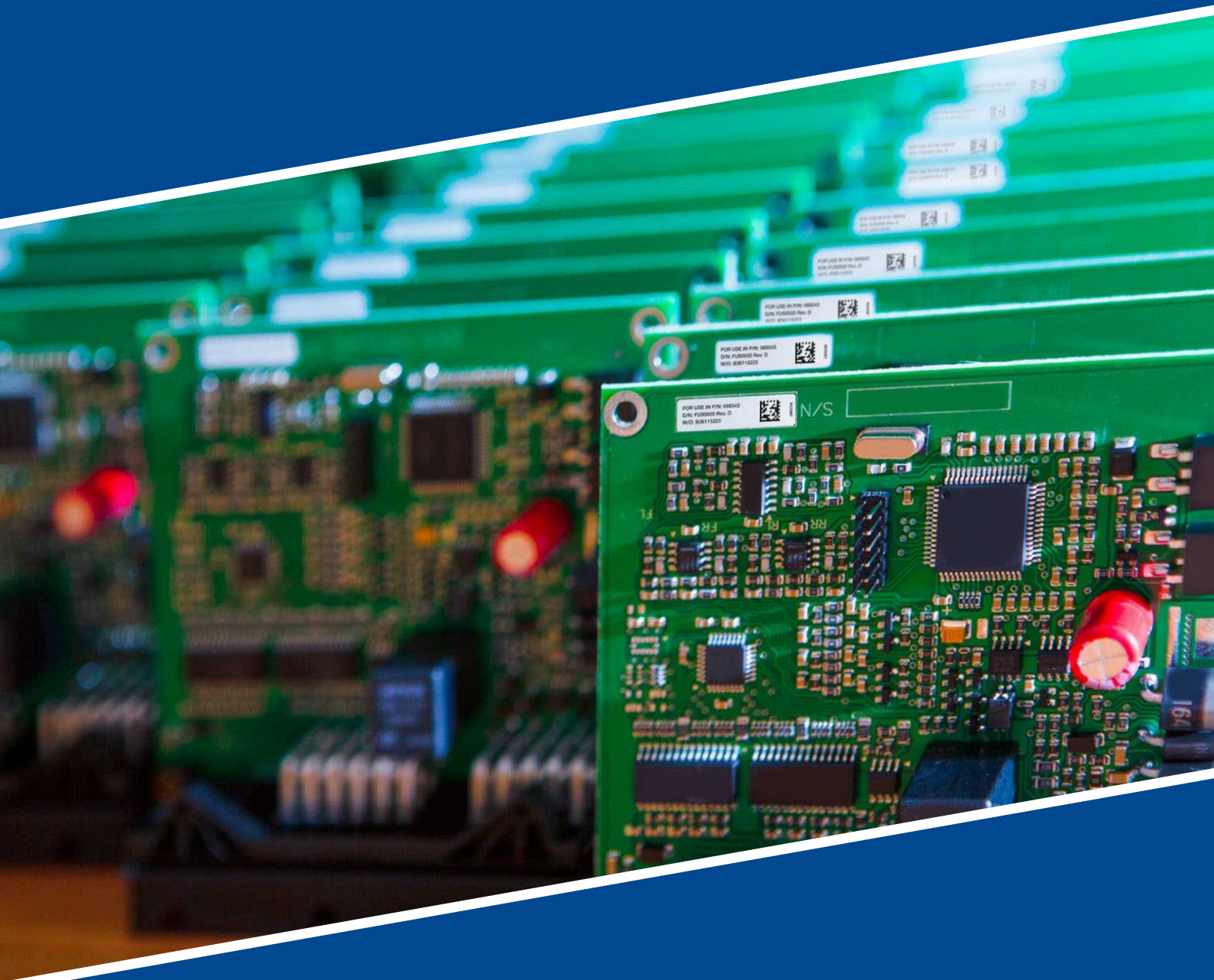




GSH Identification Solutions B.V.

E-mail info@gsh-id.nl

Tel. 0184 421 859



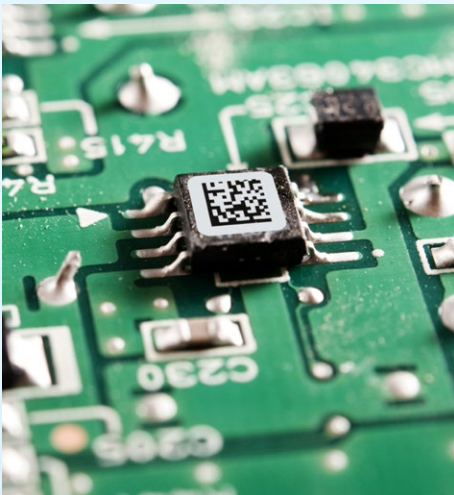
Automatische labeling van printplaten

Smart Manufacturing realiseren

Smart Manufacturing realiseren

Bij Smart Manufacturing genereren, analyseren en gebruiken de machines en systemen data om de efficiëntie van de productie te optimaliseren, flexibele productieprocessen te creëren, en snel en kostenefficiënt te kunnen reageren op schommelingen in de vraag. Een Industry 4.0 Smart Factory maakt alleen gebruik van systemen die onderling met elkaar verbonden zijn en data van de andere systemen in de toeleveringsketen kunnen verzenden of ontvangen.

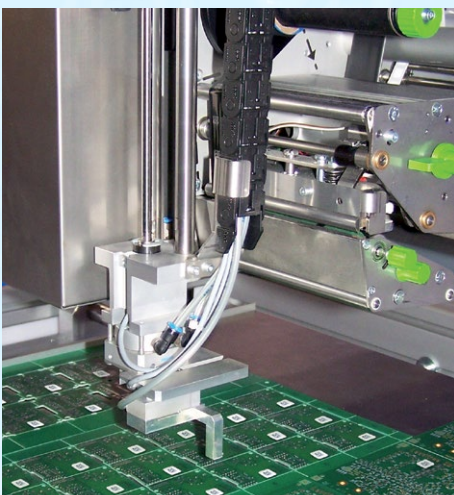
Brady biedt duurzame productlabels aan die door accurate, geautomatiseerde print- en applicatiesystemen aangebracht kunnen worden. Ze blijven leesbaar tijdens de volledige productiecycclus en verbinden zo elke geproduceerde printplaat met uw Smart Factory. Dankzij onze oplossing kan elke geproduceerde printplaat een datagenerator worden waarmee u informatie naar uw productie-uitvoeringssysteem, naar andere machines of productiecycli, of naar uw toeleveringsketen (zowel stroomopwaarts als stroomafwaarts) kunt sturen.



Label uw printplaten

Een nauwkeurige traceerbaarheid van grondstoffen en afgewerkte goederen in alle productieprocessen leidt tot een hogere productie-efficiëntie, opent nieuwe markten en trekt meer klanten aan, doordat een aantal concurrentievoordelen worden gerealiseerd:

- betere controles van de kwaliteit
- grotere productveiligheid
- betere reputatie- en merkbescherming
- minder nagemaakte componenten
- lagere productiekosten
- minder garantiekosten
- minder teruggeroepen producten
- conformiteit met de wettelijke voorschriften
- conformiteit met de regelgeving



Automatiseer uw labeling

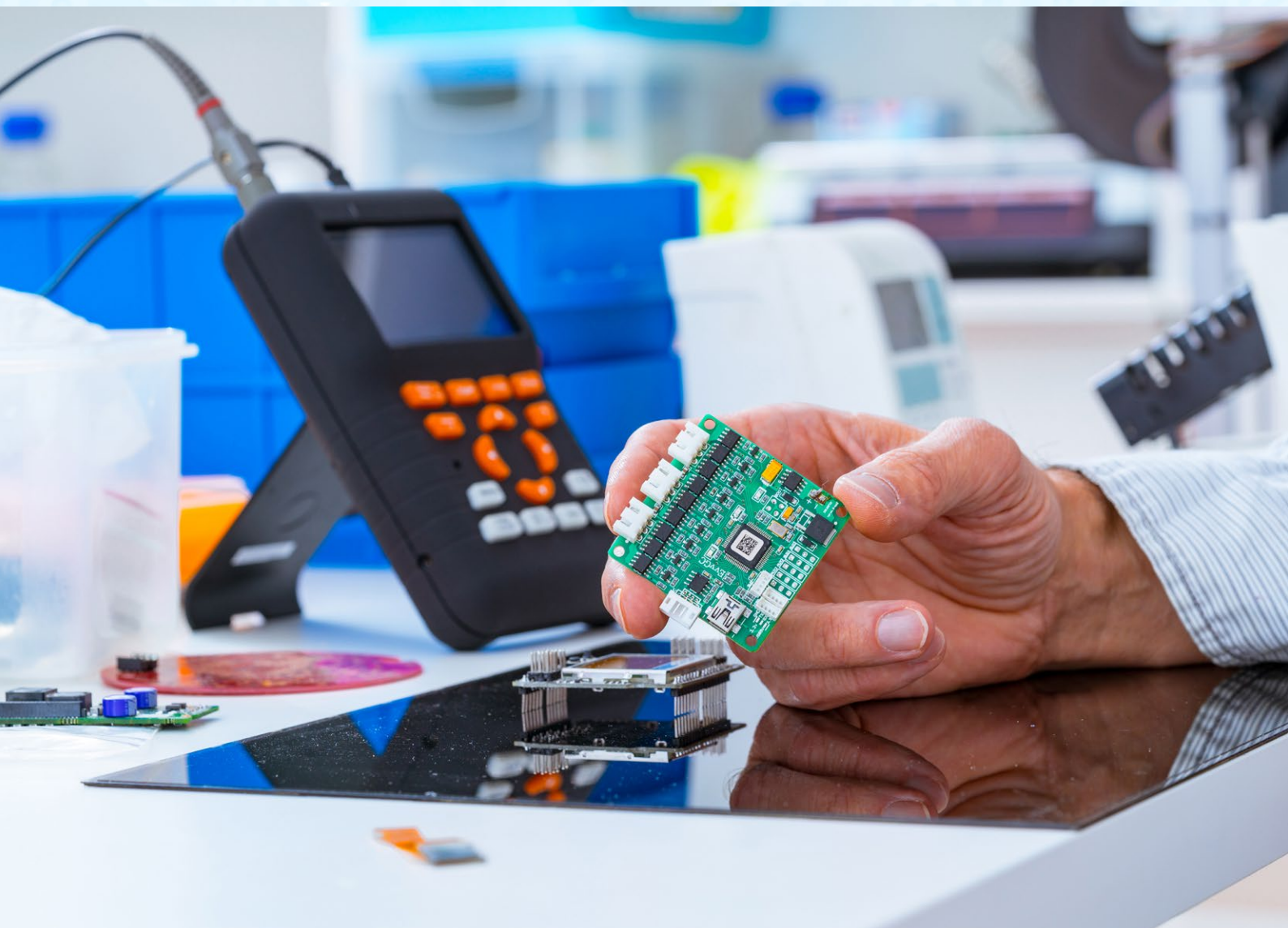
Met een volautomatische labelingoplossing voor printplaten kunt u de concurrentievoordelen van Smart Manufacturing optimaliseren:

- meer efficiëntie op het werk
- meer data-analyses voor continue verbetering
- hogere nauwkeurigheid van de data
- snellere oplossing van problemen
- snellere lokalisatie van productbatches
- afgestemde invoer van grondstoffen en machinegebruik
- operationele parameters

Geautomatiseerde labeling van printplaten

Brady biedt een betrouwbare totaaloplossing aan om printplaten automatisch te labelen en Smart Manufacturing te realiseren. Onze oplossing omvat het volgende:

- duurzame auto-apply labels
- betrouwbare auto-apply labelingsystemen
- ondersteuning op maat, inclusief instelling, onderhoud en onderdelen
- uitgebreide tests van de labels in eigen laboratoria



Automatisch labels printen en aanbrengen

De **BradyPrinter A8500 Labelprinter-applicator** automatiseert de labeling van printplaten op een betrouwbare manier voor complete traceerbaarheid. Hij print en brengt consistent kleine polyimidelabels aan die bestand zijn tegen het volledige productieproces van printplaten.

De BradyPrinter A8500

- is geschikt voor het nauwkeurig printen en consistent aanbrengen van zelfs de kleinste labels (4 mm x 3,18 mm) in 600 dpi op printplaten
- kan het tempo van SMT-productielijnen volgen dankzij zijn snelle processor en cyclustijd
- kan overal in de productielijn geïnstalleerd worden en labelgegevens ontvangen van de meeste ERP-systemen
- biedt Industrie 4.0-connectiviteit en voldoet aan de OPC UA-standaard. De BradyPrinter A8500 kan informatie overdragen naar het controlesysteem van het bedrijf, dat de volgende actie kan starten.



! Printen en aanbrengen zonder wachtrijen



i Productspecificaties op pagina 10

Automatische labeltoevoer

De **ALF14 Labelfeeder** automatiseert de labeltoevoer naar uw bestaande pick-and-place machine. De ALF14 Labelfeeder is snel, efficiënt en gebruiksvriendelijk en zorgt voor een geautomatiseerde labeltoevoer. Hij kan eender waar in de productielijn worden geïntegreerd.

De labels worden behandeld zoals elke andere component en aangebracht met de accuraatheid van uw bestaande pick-and-place machine. De compacte en robuuste labelfeeder is eenvoudig te bedienen en zeer flexibel.

Voordelen van de ALF14 Labelfeeder:

- vlot laden en instellen van labels
- snelle detectie en verdeling
- geeft een waarschuwingssignaal wanneer de vergrendelbare sluiting van het labelgeleidingssysteem open blijft staan
- makkelijk in te stellen dragerbreedte om stilstand te vermijden
- compatibel met een groot aantal labelformaten
- compatibel met diverse pick-and-place machines
- gemakkelijke integratie dankzij compact formaat
- uitermate duurzaam
- vlotte signaalverzending voor machinecompatibiliteit
- uitermate betrouwbaar met de printplaatlabels van Brady



Betrouwbaar en snel labels printen

De industriële BradyPrinter i7100 Labelprinter is een betrouwbare, uiterst nauwkeurige labelprinter voor intensief gebruik, waarmee u snel een uitgebreid assortiment kwalitatieve identificatiematerialen voor verschillende toepassingen kunt printen, waaronder labels voor kabels, printplaten, eigendommen en componenten.

De BradyPrinter i7100 Industriële Label Printer biedt:

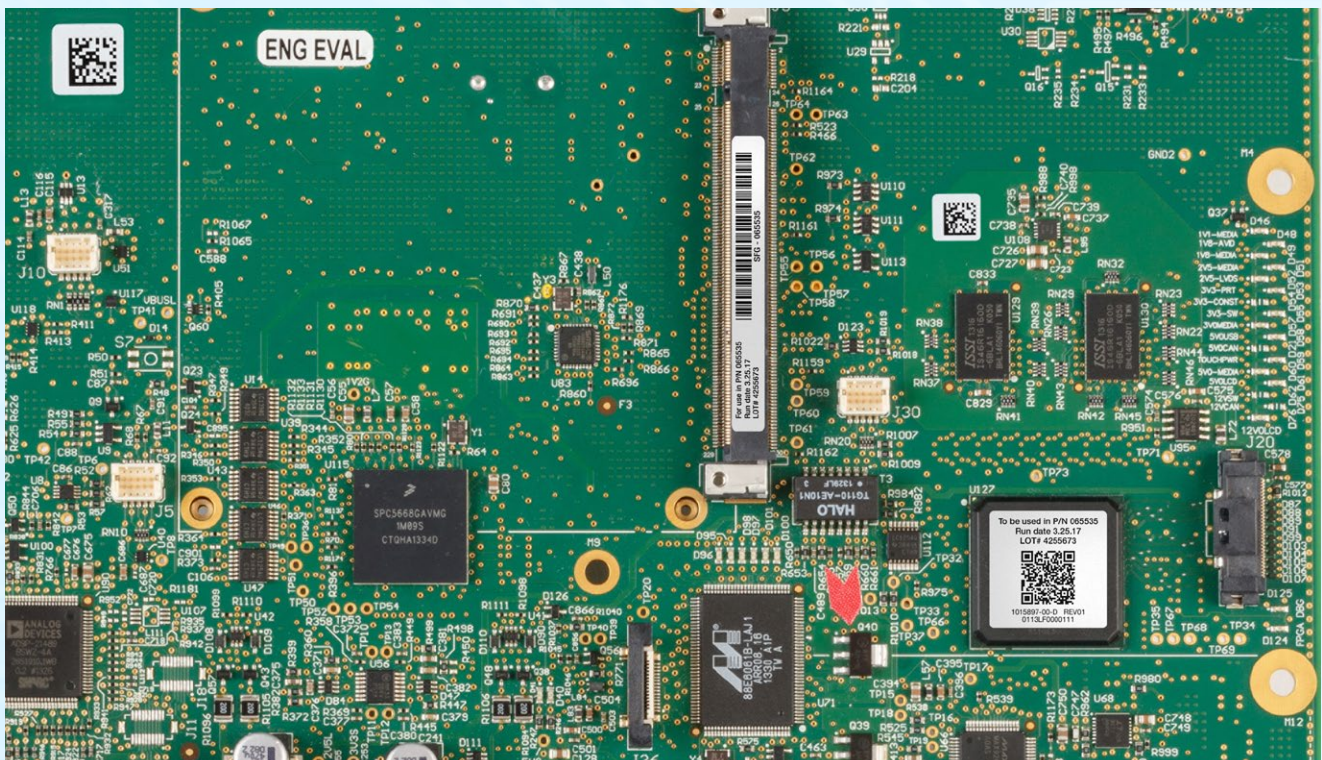
- een intuïtief kleurentouchscreen
- compact formaat
- een inklapbaar deksel dat toelaat snel materialen te vervangen
- een krachtige interne processor voor het printen van max. 7000 labels per dag
- printsnelheid tot 300 mm/s
- zeer scherpe printkwaliteit van 600 dpi
- centrering van de afdrukken voor een hoge printnauwkeurigheid
- verwisselbare drukrollen voor een optimale levensduur van de printkop
- een uitgebreid assortiment kwalitatieve identificatiematerialen



Ontdek de i7100-accessoires op www.bradyeurope.com/i7100



Labelopwikkelaar MC-11



Automatisch printen en aanbrengen



Duurzame labels



Ondersteuning op maat



Eigen laboratoria



Productspecificaties op pagina 12

Duurzame labels voor printplaten

Brady's **B-7727 polyimidelabel** is speciaal ontworpen voor auto-apply toepassingen op printplaten. Het speciale gamma auto-apply labels (APL) heeft een kleinere dragerbreedte en werkt met een kleiner printlint, waardoor het uitermate compatibel is met auto-apply systemen.

B-7727 is bestand tegen temperaturen tot 300 °C, alsook tegen de agressieve chemicaliën en reinigingsprocessen die worden gebruikt bij de productie van printplaten, apparatuur en componenten.

Voordelen van het B-7727 printplaatlabel:

- uitstekende auto-apply compatibiliteit dankzij een kleinere dragerbreedte
- accurate plaatsing en hoge pick-up snelheid
- minder risico op uitloop van kleefstof
- bestand tegen agressieve reinigingsprocessen
- labelplaatsing boven- of onderaan
- SMT (oppervlakte)- en PTH (through hole)-montage
- bestand tegen hoge temperaturen (300 °C)
- goede leesbaarheid, ook na blootstelling aan chemicaliën
- geschikt voor reflowsolderen, golfsolderen en reiniging van printplaten
- bestand tegen wrijving
- kan ter plaatse bedrukt worden
- op aanvraag verkrijgbaar als voorbedrukte labels



Kleinere dragerbreedte voor extra auto-apply compatibiliteit (APL-gamma)



Maak kennis met het volledige gamma auto-apply labels (APL) op p. 13

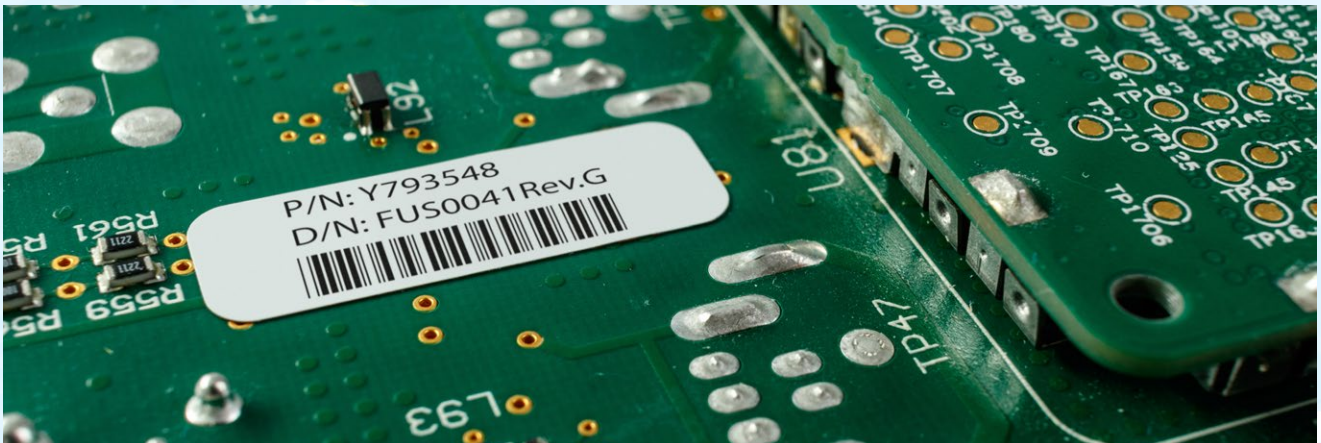
Compatibiliteit



A8500

ALF14

i7100



Compatibel met Zestron/Kyzen

Brady's B-7727 printplaatlabel is compatibel met de reinigingsmiddelen van Kyzen en Zestron. B-7727 is bestand tegen de allernieuwste reinigingsmiddelen die worden gebruikt tijdens de productie van printplaten.

Automatisch printen en aanbrengen



Duurzame labels



Ondersteuning op maat

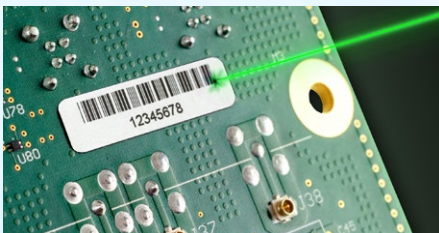
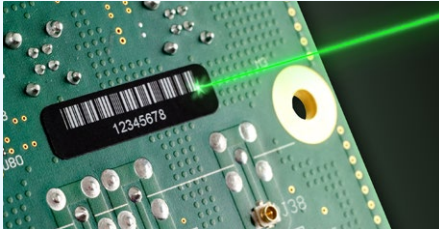


Eigen laboratoria



Duurzame labels voor printplaten

Lasergraveerbare labels zijn ontworpen om de leesbaarheid van lasermarkeringen en barcodes op printplaten en complexe oppervlakken te verbeteren. Dankzij het hogere contrast kunnen de gelaserde barcodes gemakkelijker worden gescand, wat zorgt voor minder verspilling in toeleveringsketens met strikte traceerbaarheidsvereisten.



Lasergraveerbare labels bieden:

- uitstekende leesbaarheid van barcodes en markeringen
- duurzame markeringen met hoog contrast
- minder verspilling in vergelijking met markeringen die rechtstreeks worden aangebracht
- uitstekende compatibiliteit met auto-apply labelingsystemen
- beschikbaar in zwart op wit en wit op zwart

Waarom labels gebruiken?

Identificatie met labels biedt een aantal belangrijke voordelen voor fabrikanten van printplaten:

Vergelijkingstabel printtechnologie

Eigenschap	Thermische transfertdruk	Lasermarkering	Directe markering
Initiële apparatuurkosten	Laag	Middelmatig	Hoog
Terugkerende kosten	Middelmatig	Middelmatig	Laag
Duurzame markering	Goed	Uitstekend	Uitstekend
Afdrukresolutie	Goed	Uitstekend	Goed
Printsnelheid	Uitstekend	Goed	Slecht
Contrast	Uitstekend	Uitstekend	Slecht*
Barcodekwaliteit	Uitstekend	Uitstekend	Slecht*
Automatisering	Goed	Uitstekend	Uitstekend
Ventilatiesysteem	Nee	Aanbevolen	Vereist
Gemakkelijke herverwerking	JA	JA	NEE

*Het kleurencontrast bij directe markering wordt bepaald door het substraat en het lasermarkeringsmechanisme.

Compatibiliteit

LASER

ALF14

De **B-7634-maskeerfilm** biedt uitstekende bescherming voor printplaten tijdens elektronische productieprocessen, waaronder golfsolderen en heteluchtnivelleren. De polyimide maskeerfilm kan automatisch aangebracht en netjes verwijderd worden.



De B-7634-maskeerfilm:

- Vormt een beschermende film op printplaten, componenten en through holes
- Kan automatisch aangebracht worden met een pick-and-place machine en de ALF14 Labelfeeder
- Geschikt als bescherming of isolatie bij toepassingen bij hoge temperaturen

Compatibiliteit

ALF14



Ondersteuning op maat

Onderhoudscontracten

Bovenop de garantie van 1 jaar biedt Brady premium onderhoudscontracten aan voor zowel de BradyPrinter A8500 Labelprinter-applicator als de ALF14 Labelfeeder. Deze onderhoudscontracten zijn volledig aanpasbaar in functie van uw behoeften en kunnen zowel telefonische ondersteuning als ondersteuning bij u ter plaatse bieden.



Beschikbare opties voor onderhoudscontracten:

- preventief onderhoud
- snelle reparatie
- vervangtoestellen
- specifieke eigen helpdesk
- ondersteuning in 12 talen
- lokale aanwezigheid
- manuren inbegrepen
- geen onverwachte kosten

Scanners en draagbare dataterminals

Brady biedt kwalitatieve scanners aan. Met een draagbare of vaste scanner kan u de functionaliteit van uw traceringsysteem uitbreiden zodat het niet alleen de logistieke vereisten in uw bedrijf vervult, maar ook data genereert die geanalyseerd kunnen worden en als basis kunnen dienen om de productie te optimaliseren.



Beschikbare scannerdiensten:

- aankoop van scanner
- configuratie van scanner
- integratie van scanner

Integratie

Brady biedt labelontwerpsoftware aan met automatiseringsopties, alsook advies, ondersteuning en een nauwe samenwerking met derden om onze traceerbaarheidsoplossingen in uw productielijn te helpen integreren. Met een compleet geïntegreerd labelingsysteem voor printplaten kunt u ten volle genieten van de voordelen van Smart Manufacturing, waaronder een betere productiecontrole, centrale monitoring en data voor continue verbetering.



Eigen laboratoria

In de eigen laboratoria van Brady worden onze oplossingen uitgebreid getest volgens standaard testmethodes. De onderzoekers testen de prestaties van onze traceerbaarheidslabels en houden daarbij rekening met alle onderdelen: de drager, de kleefstof, het labelmateriaal en de bovenlaag van het label. Op die manier kunnen wij u de meest geschikte oplossing voor uw toepassing aanbieden. Ons bedrijfslaboratorium kan op aanvraag testresultaten bezorgen of traceerbaarheidslabels testen op nieuwe vereisten, wanneer dat van toepassing zou zijn.



Automatisch printen en aanbrengen



Duurzame labels



Ondersteuning op maat



Eigen laboratoria



Productspecificaties

BradyPrinter A8500 Labelprinter-applicator



Artikelnr.	Omschrijving
306695	A8500 Print- en applicatiesysteem 600 dpi: voor materialen tot 50 mm breed voor combinatie met linkse applicator
306696	A8500 Print- en applicatiesysteem 300 dpi: voor materialen tot 101 mm breed voor combinatie met linkse applicator
306697	A8500 Print- en applicatiesysteem 600 dpi: voor materialen tot 50 mm breed voor combinatie met rechtse applicator
306698	A8500 Print- en applicatiesysteem 300 dpi: voor materialen tot 101 mm breed voor combinatie met rechtse applicator
306699	Linkse applicator, cilinderslag 300 mm, horizontale precisiegeleider in aanvoerrichting
306700	Rechtse applicator, cilinderslag 300 mm, horizontale precisiegeleider in aanvoerrichting
306701	Linkse applicator, cilinderslag 300 mm, horizontale roterende cilinder (rotatiehoek 90° of 180°)
306702	Rechtse applicator, cilinderslag 300 mm, horizontale roterende cilinder (rotatiehoek 90° of 180°)
306703	Linkse applicator, cilinderslag 300 mm, aanpasbare horizontale precisiegeleiders in X- en Y-richting (tot Y = 13 mm, X = 5 mm)
306704	Rechtse applicator, cilinderslag 300 mm, aanpasbare horizontale precisiegeleiders in X- en Y-richting (tot Y = 13 mm, X = 5 mm)
306705	A8500 afdekking 2L
306706	A8500 afdekking 4L
306707	A8500 afdekking 2R
306708	A8500 afdekking 4R

Specificaties	
Printer informatie	Het print- en applicatiesysteem werd specifiek ontwikkeld voor toepassingen zoals printplaatassemblage en -markering, component- en productmarkering waar een hoge kwaliteit vereist is.
Toepassingen	Voor toepassingen met hogere volumes zoals printplaatmarkering, component- en productmarkering in sectoren waar een hoge kwaliteit vereist is, zoals de automobielsector, de elektronica-industrie en productieomgevingen.
Werkuren	24 uur/dag, 7/7 dagen
Maximum aantal labels per dag	7000 labels
Softwarecompatibiliteit	Brady Workstation, Windows gebaseerd stuurprogramma voor softwareprogramma's van derden
Kleurmogelijkheden	Eenkleurig
Aansluitmogelijkheden	Serieel USB Ethernet I/O connectie Optioneel: WiFi
Autonoom printen (zonder pc-aansluiting)	Autonoom & perifeer
Opties	Applicatoren
Labelafmetingen (mm)	Max. labelbreedte: 58,00 mm (A8500-62) of 114,00 mm (A8500-34) Min. labelbreedte: 4,00 mm (A8500-62) of 20,00 mm (A8500-34) Min. labelhoogte: 3,00 mm (A8500-62) of 4,00 mm (A8500-34) Max. afdrukbreedte: 57,00 mm (A8500-62) of 105,60 mm (A8500-34)
Printsnelheid	150 mm/sec (A8500-62) of 300 mm/sec (A8500-34)
Printtechnologie	Thermische transfert
Printresolutie	300 / 600

Accessoires

Artikelnr.	Omschrijving
133251	Reinigingskit - thermische transfertprinters

BSP61 Applicator

Artikelnr.	Omschrijving
710963	Linkse applicator, cilinderslag 200 mm, horizontale precisiegeleider in aanvoerrichting
710964	Linkse applicator, cilinderslag 300 mm, horizontale precisiegeleider in aanvoerrichting
710965	Linkse applicator, cilinderslag 200 mm, horizontale roterende cilinder (rotatiehoek 90° overige 180°)
710966	Linkse applicator, cilinderslag 300 mm, horizontale roterende cilinder (rotatiehoek 90° overige 180°)
710969	Linkse applicator, cilinderslag 200 mm, aanpasbare horizontale precisiegeleiders in X- en Y-richting (tot Y = 13 mm, X = 5 mm)
710970	Linkse applicator, cilinderslag 300 mm, aanpasbare horizontale precisiegeleiders in X- en Y-richting (tot Y = 13 mm, X = 5 mm)
710972	Rechtse applicator, cilinderslag 200 mm, horizontale precisiegeleider in aanvoerrichting
710973	Rechtse applicator, cilinderslag 300 mm, horizontale precisiegeleider in aanvoerrichting
710974	Rechtse applicator, cilinderslag 200 mm, horizontale roterende cilinder (rotatiehoek 90° overige 180°)
710975	Rechtse applicator, cilinderslag 300 mm, horizontale roterende cilinder (rotatiehoek 90° overige 180°)
710979	Rechtse applicator, cilinderslag 200 mm, aanpasbare horizontale precisiegeleiders in X- en Y-richting (tot Y = 13 mm, X = 5 mm)
710980	Rechtse applicator, cilinderslag 300 mm, aanpasbare horizontale precisiegeleiders in X- en Y-richting (tot Y = 13 mm, X = 5 mm)
711040	Linkse applicator, cilinderslag 200 mm, horizontale precisiegeleider in aanvoerrichting met drukverlager
711041	Linkse applicator, cilinderslag 300 mm, horizontale precisiegeleider in aanvoerrichting met drukverlager
711042	Linkse applicator, cilinderslag 200 mm, horizontale roterende cilinder (rotatiehoek 90° overige 180°) met drukverlager
711043	Linkse applicator, cilinderslag 300 mm, horizontale roterende cilinder (rotatiehoek 90° overige 180°) met drukverlager
711046	Linkse applicator, cilinderslag 200 mm, aanpasbare horizontale precisiegeleiders in X- en Y-richting (tot Y = 13 mm, X = 5 mm) met drukverlager
711047	Linkse applicator, cilinderslag 300 mm, aanpasbare horizontale precisiegeleiders in X- en Y-richting (tot Y = 13 mm, X = 5 mm) met drukverlager
711048	Rechtse applicator, cilinderslag 200 mm, horizontale precisiegeleider in aanvoerrichting met drukverlager
711049	Rechtse applicator, cilinderslag 300 mm, horizontale precisiegeleider in aanvoerrichting met drukverlager
711050	Rechtse applicator, cilinderslag 200 mm, horizontale roterende cilinder (rotatiehoek 90° overige 180°) met drukverlager
711051	Rechtse applicator, cilinderslag 300 mm, horizontale roterende cilinder (rotatiehoek 90° overige 180°) met drukverlager
711055	Rechtse applicator, cilinderslag 200 mm, aanpasbare horizontale precisiegeleiders in X- en Y-richting (tot Y = 13 mm, X = 5 mm) met drukverlager
711056	Rechtse applicator, cilinderslag 300 mm, aanpasbare horizontale precisiegeleiders in X- en Y-richting (tot Y = 13 mm, X = 5 mm) met drukverlager



Productspecificaties

ALF14 Labelfeeder

Specificaties	
Gewicht (kg)	0,45 kg
Afmetingen B x D x L (mm)	43 x 115 x 54
Hoogte van pick-up positie (mm)	50
Snijtijd	0,25 s voor label van 6,35 mm x 6,35 mm
Goedkeuringen/conformiteit	CE, WEEE, RoHS
Spanning	24 V
Opgenomen vermogen	max. 24 W
Stroomverbruik	max. 1 A
Netvoeding	Hoofdstroomstekker, machinekabel (Eurplacer, Fritsch, Juki, Siemens, Yamaha)
Connector	SUB-D mannelijk met 9 pennen
Compatibele pick-and-place systemen	Siemens ASM Siplace Series, Europlacer, Fritsch, Fuji NXT, Heeb-Inotec, Hitachi, Juki Series 2000, MyData, Samsung SM Series, Yamaha, Assembléon (andere in aanvraag)
Signaalinterface	- Labeltoevoer aanvraag - Label klaar - Fout
Min. labelafm. (mm)	4 x 4
Max. labelafm. (mm)	23 x 23
Max. linerbreedte (mm)	25
Labeltransportsnelheid (mm/s)	10-200
Labelpositioneringsfrequentie	tot 6 labels per seconde (afhankelijk van labelgrootte)



Compatibiliteit labelfeeder/SMT-machine

Wordt uw machine hieronder niet vermeld? Contacteer ons dan voor meer informatie!

ONDERSTEUNDE SMT-MACHINES:		
SMT-fabrikant	SMT-machinemodel	Artikelnr.
Assembleon	Emerald	195811
Assembleon	Emerald-X	195811
Assembleon	MC-1	195790
Assembleon	MC-12	195790
Assembleon	MC-24	195790
Assembleon	MC-24X	195790
Assembleon	MC-5	195790
Assembleon	MC-5 with ATS or MTF	195790
Assembleon	MC-5X	195790
Assembleon	MC-8	195790
Assembleon	MG-1	195811
Assembleon	MG-1R	195811
Assembleon	MG-2	195811
Assembleon	MG-3	195811
Assembleon	MG-5	195811
Assembleon	MG-8	195811
Assembleon	MG-8R	195811
Assembleon	Opal-XII	195811
Assembleon	Sapphire	195811
Assembleon	Sapphire-X	195811
Assembleon	Sapphire-XII	195811
Assembleon	Topaz	195811
Assembleon	Topaz-X	195811
Assembleon	Topaz-Xi	195811
Assembleon	Topaz-XII	195811
DATA I/O	PSV 5000/7000	235486
Fuji	AIMEX 2	195784
Fuji	AIMEX 2S	195784
Fuji	NXT 1	195784
Fuji	NXT 2	195784
Fuji	NXT 3	195784
Juki	FX-3 Speed Placer	195779
Juki	FX-3R / FX-3RA	195779
Juki	JM-10 Multitask Platform	195779
Juki	JM-20 Multitask Platform	195779
Juki	JX-100LED Compact placer	195779
Juki	JX-300LED Compact Placer	195779
Juki	KE-2070 Speed Placer	195779
Juki	KE-2080 Flex Placer	195779
Juki	KE-3010 Speed Placer	195779

ONDERSTEUNDE SMT-MACHINES:		
SMT-fabrikant	SMT-machinemodel	Artikelnr.
Juki	KE-3020 Flex Placer	195779
MyData Mycronic	DX	195792
MyData Mycronic	MY100-SX	195792
MyData Mycronic	MY100-DX	195792
MyData Mycronic	MY100-HX	195792
MyData Mycronic	MY12	195792
MyData Mycronic	MY15	195792
MyData Mycronic	MY200-SX	195792
MyData Mycronic	MY200-DX	195792
MyData Mycronic	MY200-HX	195792
MyData Mycronic	MY9	195792
MyData Mycronic	MY300-SX	195792
MyData Mycronic	MY300-DX	195792
MyData Mycronic	MY300-HX	195792
Samsung	DECAN	195789
Samsung	DECAN F2	195789
Samsung	SM 4-series	195789
Samsung	SM 3-series	195789
Samsung	all other SM-series	195789
Samsung	SM471	195789
Samsung	SM481	195789
Samsung	SM482	195789
HANWHA	all SM-series	195789
Siplace ASM	D	195810
Siplace ASM	F	195810
Siplace ASM	HF	195810
Siplace ASM	S	195810
Siplace ASM	D1i	195780
Siplace ASM	all X, TX & SX-series	196884
Siplace ASM	D1i	195781
Siplace ASM	all X and E-by-Siplace series	198524
Yamaha	24	195790
Yamaha	88	195790
Yamaha	100	195790
Yamaha	12F	195790
Yamaha	24X	195790
Yamaha	iPulse M1 with F2 feeders	196520
Yamaha	iPulse M2 with F2 feeders	196520
Yamaha	iPulse M4 with F2 feeders	196520
Yamaha	iPulse M6 with F2 feeders	196520

ONDERSTEUNDE SMT-MACHINES:		
SMT-fabrikant	SMT-machinemodel	Artikelnr.
Yamaha	iPulse M7 with F2 feeders	196520
Yamaha	iPulse M10 with F2 feeders	196520
Yamaha	iPulse M20 with F2 feeders	196520
Yamaha	iPulse M10 with F3 feeders	196519
Yamaha	iPulse M20 with F3 feeders	196519
Yamaha	S10-S20	195811
Yamaha	M10-M20	195811
Yamaha	M1	195811
Yamaha	YG100	195790
Yamaha	YG100	195790
Yamaha	YG12F	195811
Yamaha	YG200	195811
Yamaha	YG200L	195811
Yamaha	YG300	195811
Yamaha	YG88	195811
Yamaha	YG88R	195811
Yamaha	YS100	195790
Yamaha	YS12	195790
Yamaha	YS12F-Y12F(x)	195790
Yamaha	YS12P	195790
Yamaha	YS24	195790
Yamaha	YS24X	195790
Yamaha	YS88	195790
Yamaha	YSM10	195790
Yamaha	YSM20 (Z:LEX)	195790
Yamaha	YSM40 (Z:TA)	195790
Yamaha	YV100-II	195811
Yamaha	YV100X	195811
Yamaha	YV100Xe	195811
Yamaha	YV100Xg	195811
Yamaha	YV100XgC	195811
Yamaha	YV100XgP	195811
Yamaha	YV100XT	195811
Yamaha	YV112-III	195811
Yamaha	YV180X	195811
Yamaha	YV180Xg	195811
Yamaha	YV88X	195811
Yamaha	YV88Xg	195811
Yamaha	YVL88-II	195811

Productspecificaties

BradyPrinter i7100 Industriële Label Printer



Printerspecificaties	
Omschrijving	Industriële BradyPrinter i7100 Labelprinter
Inhoud	De i7100-printer wordt in een kartonnen doos geleverd, inclusief een stroomkabel, 2 lege printlintkernen, een USB-kabel, een product-cd met printerstuurprogramma, de gebruikershandleiding in meerdere talen, de configuratie-/instelhandleiding in het Engels, een gedrukte gebruikershandleiding in het Engels en de Brady Workstation Basisontwerp Suite of de Brady Workstation-suite voor productidentificatie en draadmarkering
Toepassingen	Draad- en kabelmarkering Identificatie van printplaten en componenten Algemene en industriële identificatie Laboratoriumidentificatie
Printsnelheid	max. 300
Geheugencapaciteit	256 MB RAM, 50 MB IFFS Flash, SD-kaart, uitbreidbaar tot 512 GB
Softwarecompatibiliteit	Brady Workstation, CodeSoft, LabelMark, Windows gebaseerd stuurprogramma voor softwareprogramma's van derde partijen
Maximum aantal Kleurmogelijkheden	7000 Eenkleurig
Taal	Arabisch (Egypte), Bulgaars, Kroatisch, Tsjechisch, Deens, Nederlands, Engels, Fins, Frans, Duits, Grieks, Hongaars, Italiaans, Litouws, Macedonisch, Noors, Perzisch (Farsi), Pools, Portugees, Roemeens, Russisch, Servisch, Sloveens, Spaans, Zweeds, Turks
Gewicht (kg)	10
Afmetingen B x D x L (mm)	252 x 288 x 460
Max. Labelbreedte (mm)	110,00 mm
Min. Labelbreedte (mm)	4,00 mm
Max. linerbreedte (mm)	114,00 mm
Min. linerbreedte (mm)	9,00 mm
Max. printbreedte	105,70 mm
Garantie	2 jaar

Artikelnr.	Bestelreferentie	Omschrijving
300 dpi		
149046	149046	BradyPrinter i7100 300 dpi – EU
198607	198607	BradyPrinter i7100 300 dpi – EU met Brady Workstation PWID-suite
149049	149049	BradyPrinter i7100 300 dpi – EU met Peel-functie
198608	198608	BradyPrinter i7100 300 dpi – EU met Peel-functie en Brady Workstation PWID-suite
149067	149067	BradyPrinter i7100 300 dpi – UK
198611	198611	BradyPrinter i7100 300 dpi – UK met Brady Workstation PWID-suite
149068	149068	BradyPrinter i7100 300 dpi – UK met Peel-functie
198609	198609	BradyPrinter i7100 300 dpi – UK met Peel-functie en Brady Workstation PWID-suite
197690	197690	BradyPrinter i7100 300 dpi – US
198612	198612	BradyPrinter i7100 300 dpi – US met Brady Workstation PWID-suite
197689	197689	BradyPrinter i7100 300 dpi – US met Peel-functie
198610	198610	BradyPrinter i7100 300 dpi – US met Peel-functie en Brady Workstation PWID-suite
600 dpi		
149047	149047	BradyPrinter i7100 600 dpi – EU
198613	198613	BradyPrinter i7100 600 dpi – EU met Brady Workstation PWID-suite
149052	149052	BradyPrinter i7100 600 dpi – EU met Peel-functie
198614	198614	BradyPrinter i7100 600 dpi – EU met Peel-functie en Brady Workstation PWID-suite
149066	149066	BradyPrinter i7100 600 dpi – UK
198617	198617	BradyPrinter i7100 600 dpi – UK met Brady Workstation PWID-suite
149065	149065	BradyPrinter i7100 600 dpi – UK met Peel-functie
198615	198615	BradyPrinter i7100 600 dpi – UK met Peel-functie en Brady Workstation PWID-suite
197692	197692	BradyPrinter i7100 600 dpi – US
198618	198618	BradyPrinter i7100 600 dpi – US met Brady Workstation PWID-suite
197691	197691	BradyPrinter i7100 600 dpi – US met Peel-functie
198616	198616	BradyPrinter i7100 600 dpi – US met Peel-functie en Brady Workstation PWID-suite

i **Brady Workstation Software Suite voor productidentificatie en draadmarkering**
 Identificeer uw producten en draden snel met gepersonaliseerde tekst of grafische labels met behulp van geserialiseerde of geïmporteerde gegevens.
Workstation.BradyID.com/ProductandWire

Interfaces aan de achterzijde van het apparaat

SD-geheugenkaartsleuf

2 x USB-hostinterfacepoorten

USB 2.0 High Speed-apparaat voor PC-aansluiting

Ethernet 10/100 BASE-T-poort

I/O-interfaceaansluiting (standaard op het peel-model, optioneel op andere modellen)



BradyPrinter i7100 accessoires

Artikelnr.	Bestelreferentie	Omschrijving
133251	133251	Reinigingskit - thermische transfertprinters
149043	149043	Drukrol van 120 mm met coating van synthetisch rubber
149044	149044	Drukrol van 120 mm met coating van siliconenrubber
149048	149048	Drukrol van 25mm met coating van synthetisch rubber
149051	149051	Rewindhulprol van 120 mm met coating van synthetisch rubber
149054	149054	Drukrol van 80mm met coating van synthetisch rubber
149055	149055	Drukrol van 50mm met coating van synthetisch rubber
149069	149069	Snijmes CU400 met bak
149070	149070	Antistatische borstel
149071	149071	Labelselectie I/O-box
149072	149072	Aanwezigheidssensor PS1000MP
149073	149073	I/O-interfaceconnector SUB-D 25-pins
149074	149074	Rewindergeleider RG400
149075	149075	Aanwezigheidssensor PS900
149077	149077	I/O-interface
149078	149078	Perforeermes PCU400
149080	149080	Bluetooth USB-adapter
149131	149131	USB Wifi-stick met externe antenne
149132	149132	i7100-adaptor voor kern van 100 mm
149135	149135	i7100 uitgebreide Peel Off-plaat DP410
149207	149207	i7100 afscheurrand
149208	149208	i7100 reserve-inbussleutel
197823	197823	SD-geheugenkaart 8 GB

Labels voor de identificatie van printplaten

Auto-apply label (APL) B-7727 gamma

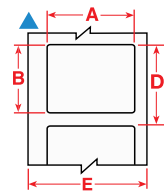
Blanco labels

Diagram	Bestelreferentie	Kleur	Afwerking	Breedte A (mm)	Hoogte B (mm)	Verticale herhaling D (mm)	Horizontale herhaling (mm)	Labels per rol	Aanbevolen printlint
B-7727: Polyimide									
▲	APL-07-7727-10	Wit	Glanzend	19,05	6,35	10,16	22,23	10000	R6000HF
▲	APL-01-7727-10	Wit	Glanzend	5,00	5,00	7,99	11,43	10000	R6000HF
▲	APL-02-7727-10	Wit	Glanzend	6,35	6,35	10,16	11,43	10000	R6000HF
▲	APL-03-7727-10	Wit	Glanzend	7,00	7,00	10,85	11,43	10000	R6000HF
▲	APL-05-7727-10	Wit	Glanzend	9,53	9,53	12,09	12,70	10000	R6000HF



Voorbedrukte labels

Diagram	Bestelreferentie	Kleur	Afwerking	Breedte A (mm)	Hoogte B (mm)	Verticale herhaling D (mm)	Horizontale herhaling (mm)	Labels per rol	Aanbevolen printlint
B-7727: Polyimide									
▲	APL-07-7727-10-PRT	Wit	Glanzend	19,05	6,35	10,16	22,23	10000	R6000HF
▲	APL-01-7727-10-PRT	Wit	Glanzend	5,00	5,00	7,99	11,43	10000	R6000HF
▲	APL-02-7727-10-PRT	Wit	Glanzend	6,35	6,35	10,16	11,43	10000	R6000HF
▲	APL-03-7727-10-PRT	Wit	Glanzend	7,00	7,00	10,85	11,43	10000	R6000HF
▲	APL-05-7727-10-PRT	Wit	Glanzend	9,53	9,53	12,09	12,70	10000	R6000HF



Print ribbon

Bestelreferentie	Kleur	Breedte (mm)	Lengte (m)
R6000HF 30mmx300m /0	Zwart	30,00	300,00

B-730 Lasergraveerbare etiketten

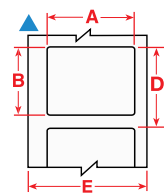
Standaard etiketten

Diagram	Bestelreferentie	Kleur	Afwerking	Breedte A (mm)	Hoogte B (mm)	Verticale herhaling D (mm)	Horizontale herhaling (mm)	Labels per rol
B-730: Lasergraveerbare polyimide								
▲	LZR-212-730-10	Zwart	Mat	19,00	6,35	10,16	25,00	10000
▲	LZR-208-730-10	Zwart	Mat	5,00	5,00	7,98	25,00	10000
▲	LZR-209-730-10	Zwart	Mat	6,35	6,35	10,16	25,00	10000
▲	LZR-210-730-10	Zwart	Mat	9,53	9,53	12,70	25,00	5000



Auto-apply labels

Diagram	Bestelreferentie	Kleur	Afwerking	Breedte A (mm)	Hoogte B (mm)	Verticale herhaling D (mm)	Horizontale herhaling (mm)	Labels per rol
B-730: Lasergraveerbare polyimide								
▲	APL-07-730-10	Zwart	Mat	19,05	6,35	10,16	22,23	10000
▲	APL-01-730-10	Zwart	Mat	5,00	5,00	7,99	11,43	10000
▲	APL-02-730-10	Zwart	Mat	6,35	6,35	10,16	11,43	10000
▲	APL-03-730-10	Zwart	Mat	7,00	7,00	10,85	11,43	10000
▲	APL-05-730-10	Zwart	Mat	9,53	9,53	12,09	12,70	5000

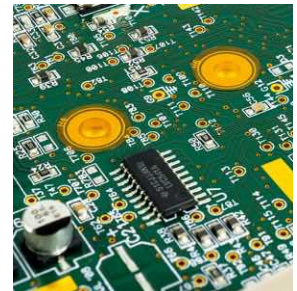
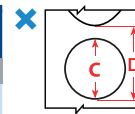


Labelmaterialen voor de identificatie van printplaten

B-nummer	Materiaal	Kleefstof	Kleur	Afwerking	Toepassing	Oplosmiddel	Brandstof/olie	Wrijving	Hoge temperaturen	Lage temperaturen	Verwijderbaar	Statisch dissipatief
B-420	Polyimide	Permanent	Wit	Glanzend	Pre-proces labelling van printplaten en elektronische componenten, speciaal ontworpen voor lasergroeven en die-cutting	✓		✓	✓	✓		
B-436	Polyimide	Verwijderbaar	Amber	Mat	Identificatie van printplaten en componenten, netjes verwijderbaar	✓	✓	✓	✓	✓	✓	
B-717	Polyimide	Permanent	Wit	Glanzend	Identificatie van printplaten en componenten, statisch dissipatieve kleefstof	✓		✓	✓	✓		✓
B-718	Polyimide	Permanent	Wit	Glanzend	Identificatie van printplaten en componenten, statisch dissipatieve kleefstof	✓		✓	✓	✓		✓
B-719	Polyimide	Permanent	Wit	Mat	Identificatie van printplaten en componenten, statisch dissipatieve kleefstof	✓		✓	✓	✓		✓
B-724	Polyimide	Permanent	Amber	Mat	Identificatie van printplaten en componenten	✓	✓	✓	✓	✓		
B-727	Polyimide	Permanent	Wit	Glanzend	Identificatie van printplaten en componenten	✓		✓	✓	✓		
B-728	Polyimide	Permanent	Wit	Mat	Identificatie van printplaten en componenten	✓		✓	✓	✓		
B-730	Polyimide	Permanent	Zwart	Mat	Identificatie van printplaten en componenten, lasergroeven label	✓		✓	✓	✓		
B-731	Polyimide	Permanent	Zwart	Mat	Identificatie van printplaten en componenten, lasergroeven label, statisch dissipatieve kleefstof	✓		✓	✓	✓		✓
B-734	Polyimide	Permanent	Wit	Mat	Identificatie van printplaten en componenten, lasergroeven label	✓		✓	✓	✓		
B-735	Polyimide	Permanent	Wit	Mat	Identificatie van printplaten en componenten, lasergroeven label, statisch dissipatieve kleefstof	✓		✓	✓	✓		✓
B-777	Polyimide	Permanent	Wit	Glanzend	Identificatie van printplaten en componenten, ideaal bij agressieve chemicaliën en bijzonder goed geschikt voor kleine lettertypes	✓		✓	✓	✓		
B-7727	Polyimide	Permanent	Wit	Glanzend	Identificatie van printplaten en componenten, speciaal ontworpen voor auto-apply toepassingen	✓		✓	✓	✓		

Auto-apply maskeerfilm

Diagram	Bestelreferentie	Kleur	Afwerking	Diameter C (mm)	Verticale herhaling D (mm)	Labels per rol
B-7634: Polyimide						
✗	197684	Transparant	Glanzend	5,00	8,03	5000
✗	197685	Transparant	Glanzend	6,00	9,01	5000
✗	197686	Transparant	Glanzend	7,00	10,16	5000
✗	197687	Transparant	Glanzend	8,00	11,04	5000
✗	197688	Transparant	Glanzend	9,00	12,15	5000
✗	235487	Transparant	Glanzend	10,00	13,02	5000
✗	235488	Transparant	Glanzend	11,00	14,04	5000



Clean Liner Technology

De traceerbaarheidslabels van Brady kunnen voorzien worden van de Clean Liner Technology (CLT), een innovatieve oplossing die voorkomt dat kleefstof uitloopt. CLT zorgt voor een vlotte productiecycclus door mogelijke stilstand veroorzaakt door niet-geplaatste labels of een gebroken drager te vermijden.

Elektrostatische ontlading

De B-717, B-718, B-719 en B-731 printplaatlabels van Brady voorkomen dat er statische elektriciteit ontstaat en beschermen zo de printplaten tegen een mogelijk schadelijke elektrostatische ontlading.

Beschikbare productinformatie

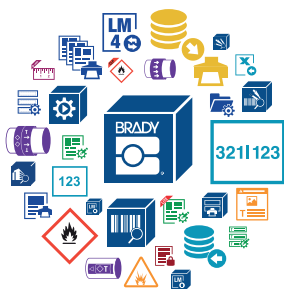


Webpagina over de automatische labeling van printplaten



Bezoek Brady's specifieke webpagina over de identificatie van printplaten www.bradyeurope.com/pcb.

U vindt er links naar het volledige assortiment materialen voor de labeling van printplaten en diverse geautomatiseerde print- en applicatiesystemen.



Ontwerp elk label met Brady Workstation-apps



Brady Workstation biedt professionele, intuïtieve apps voor het ontwerp van kwalitatieve product- en kabellabels en veiligheidspictogrammen. Met Brady Workstation gaat labelontwerp makkelijker en sneller, en dankzij de gecentraliseerde updates kunt u zich snel aanpassen aan nieuwe labelnormen. Voor meer informatie bezoek www.bradyeurope.com/workstation.



Zoek ons op YouTube



Op het YouTube-kanaal van Brady vindt u een kort overzicht van ons uitgebreide assortiment draagbare en benchtopprinters en verschillende instructievideo's.

www.youtube.com/bradyeurope



Downloads



U vindt de laatste productupdates, handleidingen, instructies, printerstuurprogramma's, productdemo's en nog veel meer voor uw Brady-producten op www.bradyeurope.com/downloads.



Technische fiches van Brady



Uitgebreide informatie over materialen of printlinten van Brady vindt u op www.bradyeurope.com/tds. U kunt specifieke materialen zoeken met behulp van trefwoorden of het "B-nummer van het materiaal, als u dat kent.

Voer het B# (B-XXX) of trefwoord in



Afrika

Randburg, Zuid-Afrika
Tel.: +27 11 704 3295
Email: africa@bradycorp.com

Benelux

Zele, België
Tel.: +32 (0) 52 45 78 11
Email: benelux@bradycorp.com

Centraal- en Oost-Europa

Bratislava, Slovakije
Tel.: +421 2 3300 4800
Email: central_europe@bradycorp.com

Denemarken

Odense
Tel.: +45 66 14 44 00
Email: denmark@bradycorp.com

Duitsland, Oostenrijk & Zwitserland

Egelsbach, Duitsland
Tel.: +49 (0) 6103 7598 660
Email: germany@bradycorp.com

Frankrijk

Roncq
Tel.: +33 (0) 3 20 76 94 48
Email: france@bradycorp.com

Hongarije

Budaörs
Tel.: +36 23 500 275
Email: central_europe@bradycorp.com

Italië

Gorgonzola
Tel.: +39 02 26 00 00 22
Email: italy@bradycorp.com

Midden-Oosten

Dubai, UAE
Tel.: +971 4881 2524
Email: me@bradycorp.com

Noorwegen

Kjeller
Tel.: +47 70 13 40 00
Email: norway@bradycorp.com

Roemenië

Bucharest
Tel.: +40 21 202 3032
Email: central_europe@bradycorp.com

Rusland

Moscow
Tel.: +7 495 269 47 87
Email: central_europe@bradycorp.com

Spanje & Portugal

Madrid, Spanje
Tel.: +34 900 902 993
Email: spain@bradycorp.com,
portugal@bradycorp.com

Turkije

Istanbul
Tel.: +90 212 264 02 20 / 264 02 21
Email: turkey@bradycorp.com

Verenigd Koninkrijk & Ierland

Banbury, VK
Tel.: +44 (0) 1295 228 288
Email: uk@bradycorp.com

Zweden, Finland & Baltische staten

Kista, Zweden
Tel.: +46 (0) 8 590 057 30
Email: sweden@bradyeurope.com

Onze missie is het identificeren en beveiligen van mensen, producten en plaatsen



Om onze impact op het milieu te minimaliseren beperkt Brady het aantal herdrukken.

De meest recente versies kunnen steeds gedownload worden op www.bradyeurope.com.



Zoek naar: EUR-M-880-NL

Uw distributeur

GSH Identification Solutions B.V.
Lelystraat 93K
3364 AH Sliedrecht
Tel. +31 (0) 184 421 859
www.gsh-id.nl
info@gsh-id.nl

09/12/2019