



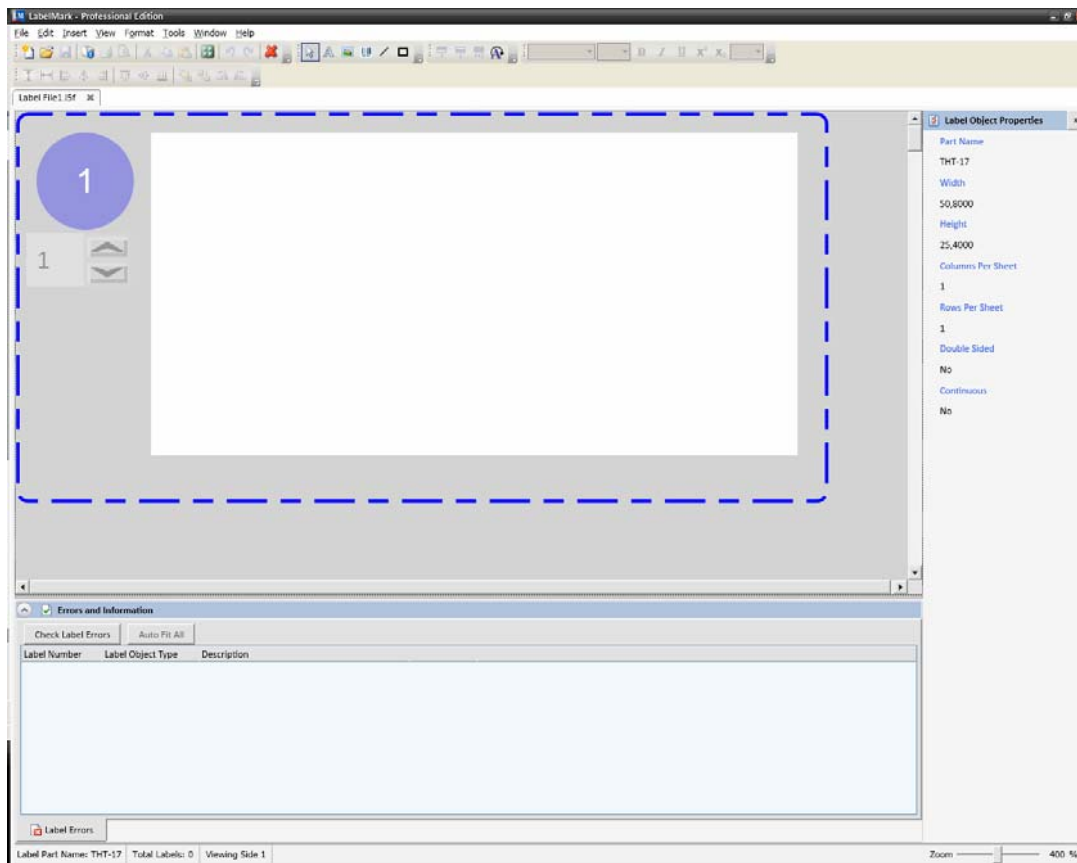
Spotlight On



LabelMark™ 5.x: de nieuwe interface


Beste klanten

Met de lancering van LabelMark 5.x zijn er een aantal wijzigingen t.o.v. de eerdere versie. Deze "Spotlight On" gaat over de nieuwe interface. Deze interface maakt het een stuk makkelijker om uw labelontwerp te verbeteren.



Bovenaan het scherm vindt u alle normale werkbalken terug. Deze werkbalken zijn de gewone werkbalken die u in de meeste softwarepakketten terugvindt.

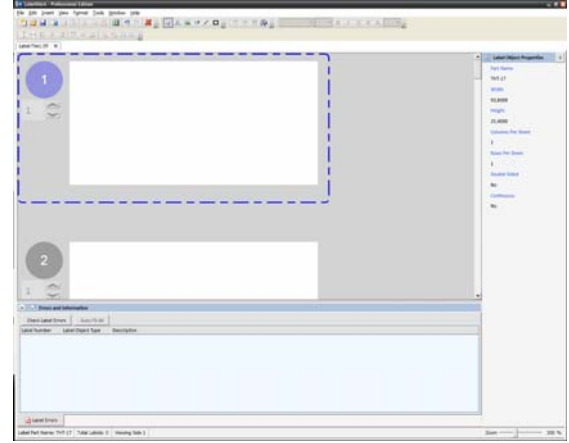
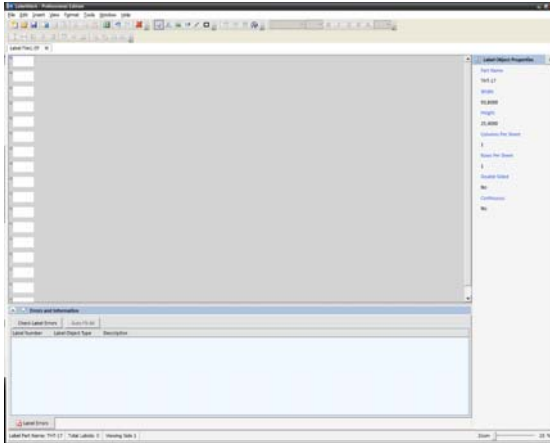
Het hoofdvenster

In het middenscherm rechts onderaan vindt u het label.  In de afbeelding erboven is slechts één label zichtbaar. Om meer labels te kunnen zien in dit venster, moet u de balk "Inzoomen" verschuiven.

Hier ziet u het venster met hetzelfde label als hierboven, maar ingezoomd op 25% in plaats van 300%.

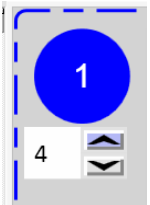


Spotlight On



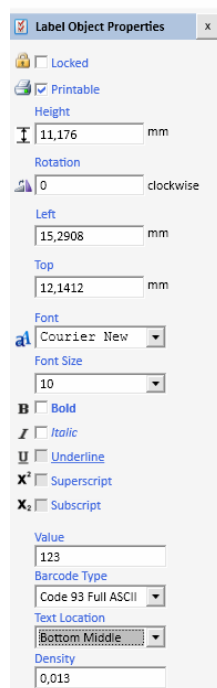
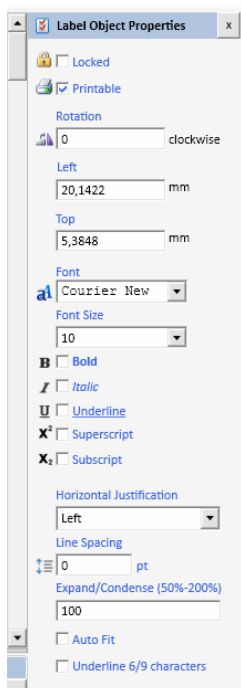
Met de nieuwe interface kunt u het aantal labels instellen dat u van elk label wenst af te drukken. Standaard wordt een label één keer afgedrukt. U kunt dit instellen op eender welk aantal.

Het voorbeeld geeft aan dat het label 4 keer zal worden afgedrukt. Hou rekening met het volgende: wanneer u het afdrukvenster opent en kiest voor “2”, dan betekent dit dat alle geselecteerde labels twee keer worden afgedrukt. In dit geval hebben we ingesteld dat het label 4 keer wordt afgedrukt en vroegen we 2 kopieën. Dit betekent dat hetzelfde label uiteindelijk 8 keer zal worden afgedrukt.



Het venster Eigenschappen

Voor elk gecreëerde object, kunt u onmiddellijk de eigenschappen vastleggen via het venster “Eigenschappen” rechts op het scherm. Hieronder ziet u een voorbeeld van een tekstobject en een barcodeobject.



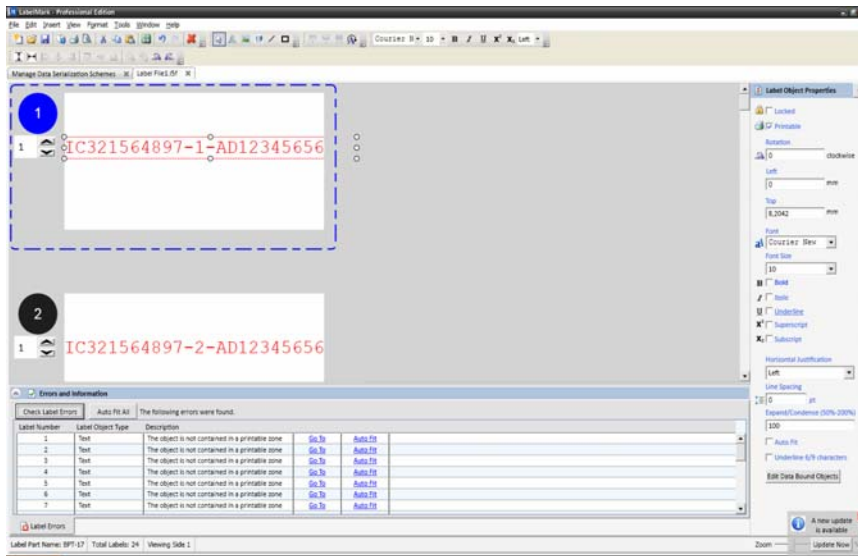
Elk object is standaard ingesteld als afdrukbaar object. Indien u wenst dat iets nog wel op het scherm zichtbaar is, maar niet mag worden afgedrukt, dan moet u “afdrukbaar” (printable) uitvinken.

Elk object heeft specifieke kenmerken. We zullen ze hier dus niet allemaal afzonderlijk behandelen. U zult zien dat de naam van het object duidelijk verwijst naar de functie.



Spotlight On

Het venster Fouten en Informatie



De afbeelding links toont een object dat niet op het label past.

In dit geval ziet u dit duidelijk omdat het object reeds in het rood staat. Wanneer u echter meer dan 500 records wenst te importeren, kunt u het snelst zien of alle gegevens op het label passen door te klikken op

De vensters eronder geven aan in welk label er een fout is en over welke

fout het gaat.

Klik op [Go To](#)

om dit label meteen op het scherm weer te geven.

Als laatste stap klikt u op om alle objecten die niet op de labels passen te wijzigen.

Spotlight off

Steve Caster
Technical Marketing Assistant

BRADY - Lindestraat 20
B-9240 Zele
T: + 32 (0) 52 45 78 89
F: + 32 (0)52 45 79 00
Steve.Caster@bradycorp.com
www.bradyeurope.com