



10 tijdwinners in kabelidentificatie

Identificatietips voor de elektrische
en tele-/datacomsector

Waarom deze tips?

Identificatielabels voor kabels en componenten zijn doorgaans niet uw grootste zorg, en mogen dat ook niet zijn. Maar verspilt u soms tijd met kabels traceren?

Hoeveel tijd of geld verliest u met de tracering van een niet-geïdentificeerde draad, kabel of component? Hoeveel druk ervaart u wanneer een defect impact heeft op de werking van machines, productielijnen, servers en diensten?

Identificatielabels voor kabels en componenten zijn bijzonder belangrijk voor een goede organisatie en werking van stroom-, netwerk-, voice- en datakabels en -componenten. Hiermee kunt u tijdens foutopsporingen meteen zien welke kabels moeten worden gecontroleerd.

Een correcte en professionele identificatie van kabels en componenten kan u heel wat tijd besparen. Lees meer over onze 10 tijdwinners op het gebied van kabelidentificatie!



Inhoudsopgave

10 tijdverspillers

10 tijdwinners

Kabels handmatig traceren	p. 4-5	Snelle identificatie van alle kabels
Handgeschreven labels	p. 6-7	Geprinte labels
Te grote labels gebruiken	p. 8-9	Verschillende labelformaten
Het juiste label, de verkeerde omgeving	p. 10-11	Identificatie voor elke omgeving
Labels die loskomen	p. 12-13	Labels die blijven kleven
Een vaste printer gebruiken	p. 14-15	Ter plaatse printen
Een algemene printer gebruiken	p. 16-17	Printers voor kabel- en componentidentificatie
Printers met lage performantie	p. 18-19	Printers met hoge performantie
Algemene software gebruiken	p. 20-21	Professionele labelingssoftware gebruiken
Honderden kabels handmatig labelen	p. 22-23	Geautomatiseerde labeling van grote hoeveelheden kabels



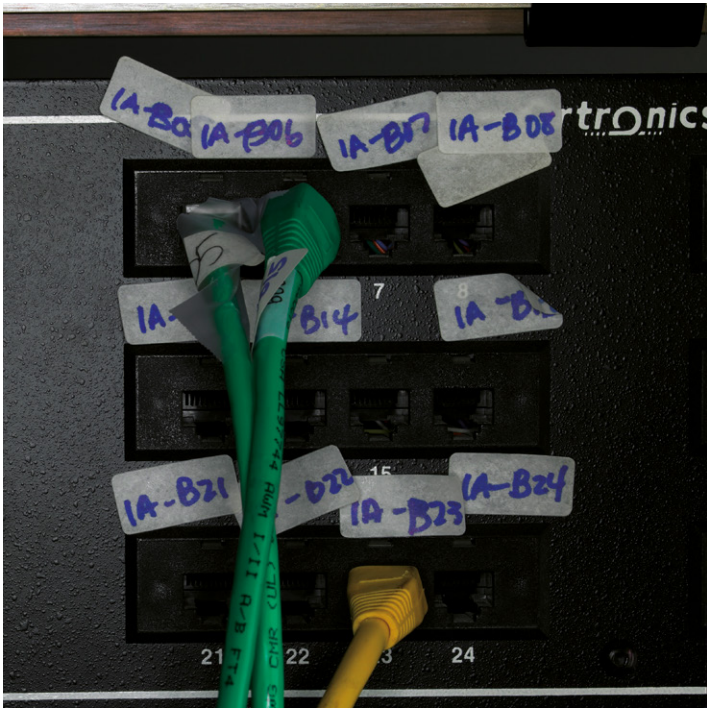
Kabels handmatig traceren

Een niet-geïdentificeerde kabel vinden vraagt veel tijd, vooral in dikke kabelbundels die vaak in professionele omgevingen gebruikt worden. Wanneer een belangrijk systeem uitvalt, controleert u best eerst of er kabels defect zijn. Tientallen niet-geïdentificeerde kabels handmatig traceren kost in dit geval veel tijd - tijd die u niet heeft.



Snelle identificatie van alle kabels

Met behulp van duidelijke identificatielabels, eventueel in verschillende kleuren, kunt u snel elke kabel identificeren. Een kwalitatief identificatielabel dat blijft kleven en leesbaar blijft, kan bedrukt worden met een serienummer of barcode met informatie over het kabeltype, de toepassing, de aansluiting, de leverancier en de verwachte levensduur van de kabel.



Handgeschreven labels

Ook al heeft u een mooi handschrift, handgeschreven labels zijn geen handige manier om kabels en componenten te identificeren. Handgeschreven tekst neemt veel plaats in en kan voor verwarring zorgen. Bovendien wordt er vaak geen gespecialiseerde inkt gebruikt, waardoor de labels niet goed leesbaar blijven in veeleisende omgevingen.



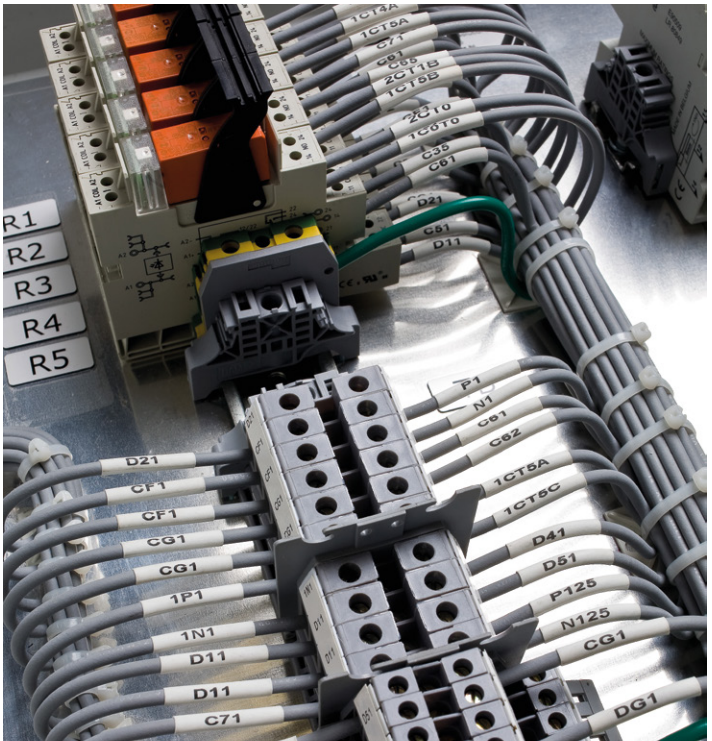
Geprinte labels

Geprinte labels zijn duidelijker, en met behulp van barcodes kunt u veel relevante informatie vermelden, zelfs op een kleine component of op een heel dunne kabel. U kunt er ook symbolen aan toevoegen en verschillende lettergroottes gebruiken. Geprinte labels maken ook serialisatie en automatisering mogelijk.



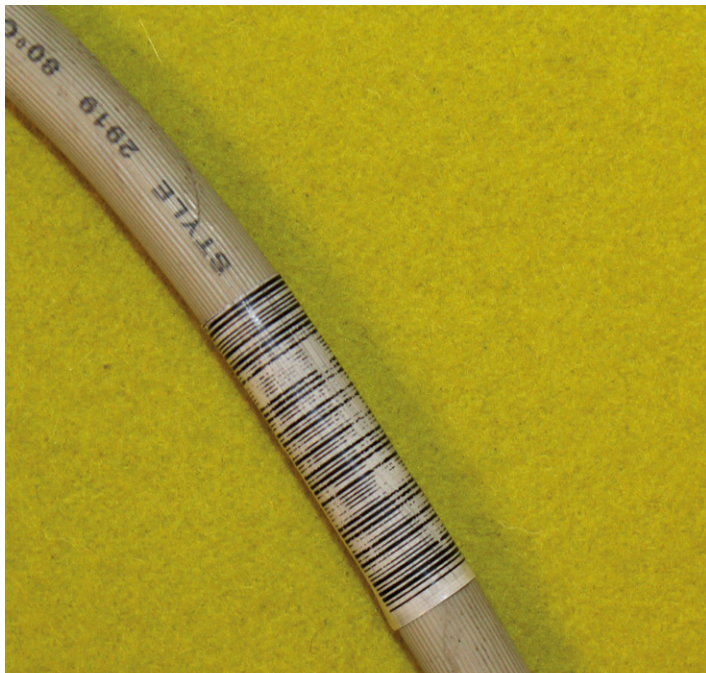
Te grote labels gebruiken

Eén identificatielabel voor alle toepassingen is iets dat niet bestaat. Variabele kabeldiktes en componenten van verschillende groottes vereisen aangepaste identificatielabels. Als u voor alles grote labels gebruikt, zal uw werk er slordig uitzien. Bovendien kost het enorm veel tijd om labels met een schaar of mes bij te knippen.



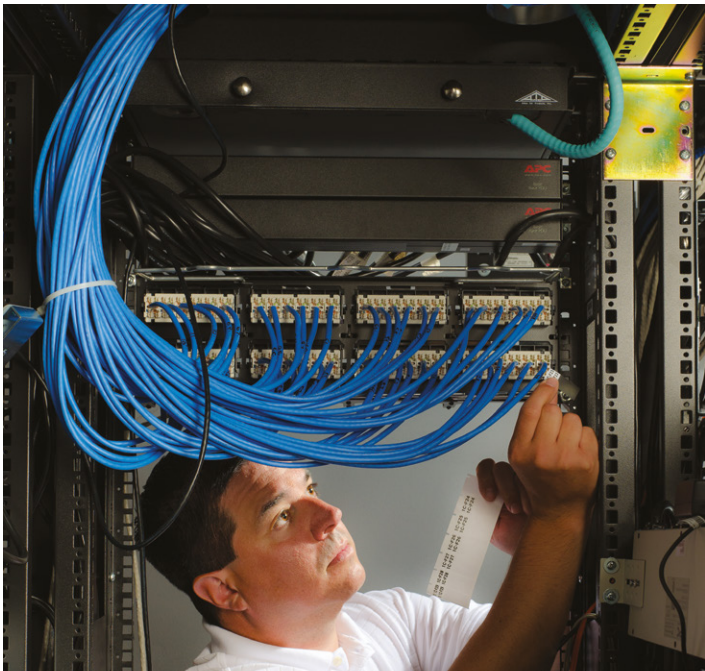
Verschillende labelformaten

Hoogwaardige mobiele printers ondersteunen een groot aantal labelformaten. Met specifieke labelgroottes kunt u netjes en probleemloos de standaardcomponenten van verschillende fabrikanten identificeren. Gestante of continue labels helpen u bij de identificatie van kabels, ongeacht de dikte.



Het juiste label, de verkeerde omgeving

Zelfs kwaliteitslabels kunnen onbruikbaar worden als ze niet geschikt zijn voor uw toepassing of omgeving. Zonlicht, vocht, hoge of lage temperaturen, wrijving of chemicaliën kunnen labels onleesbaar maken of zelfs onherstelbaar beschadigen. Een verkeerd label kan uw identificatiewerk onbruikbaar maken.



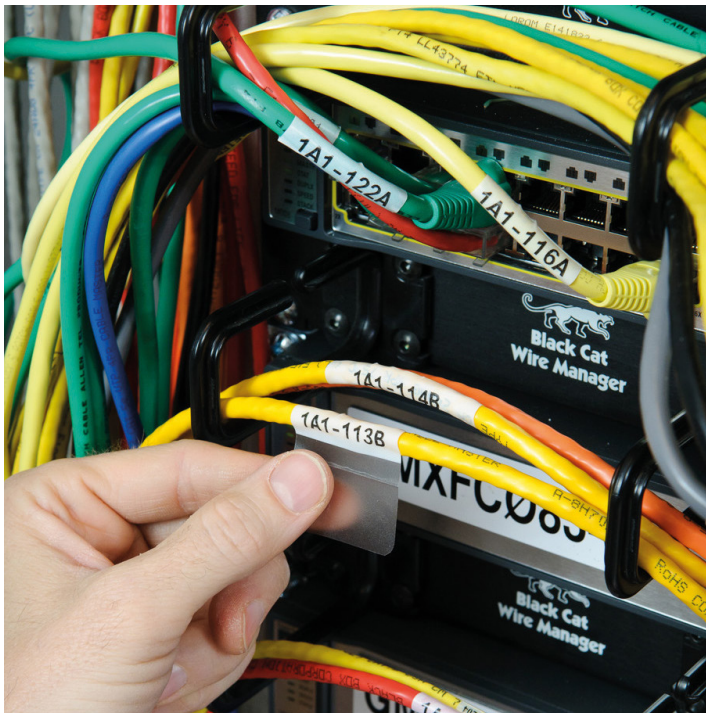
Identificatie voor elke omgeving

Brady biedt een uitgebreid assortiment labels aan die bestand zijn tegen extreme omstandigheden. Wilt u kabels identificeren in een vochtige kelder of een warme omgeving? Wilt u een duurzaam label aanbrengen op een elektrische component op een aan zon blootgesteld dak? Wij hebben gespecialiseerde labels voor al uw toepassingen en helpen u het juiste label te kiezen.



Labels die loskomen

Het is zinloos om items te identificeren met algemene, multifunctionele labels die al na een paar weken loskomen. Niets is zo frustrerend als ondermaats werk leveren omdat u niet over de juiste tools beschikt. U dacht dat elke kabel geïdentificeerd was en dat u voorbereid was op noodsituaties, maar blijktbaar zijn al uw identificatielabels losgekomen. Verspil geen tijd door alles opnieuw te labelen.



Labels die blijven kleven

Gebruik identificatielabels die speciaal ontworpen zijn voor uw toepassing. Kwaliteitslabels voor kabelidentificatie hechten perfect op gebogen oppervlakken omdat ze gemaakt zijn van speciale materialen en voorzien zijn van speciale kleefstoffen. Labels met de juiste kleefstof blijven kleven, zelfs wanneer ze worden blootgesteld aan vocht of chemicaliën.



Een vaste printer gebruiken

Als u een desktopprinter gebruikt om identificatielabels af te drukken, moet u altijd vooraf weten hoeveel en welke labels u nodig heeft op locatie. Wanneer u moet teruglopen naar de printer omdat u enkele labels vergeten bent, verliest u onnodig veel tijd.



Ter plaatse printen

Gebruik een mobiele printer waarmee u altijd en overal labels kunt printen. Met een professionele printer voor kabel- en componentidentificatie kunt u uw labels serialiseren, en barcodes en standaard veiligheidssymbolen toevoegen. Heeft u een extra label nodig? Neem uw printer mee en print het label ter plaatse.



Een algemene printer gebruiken

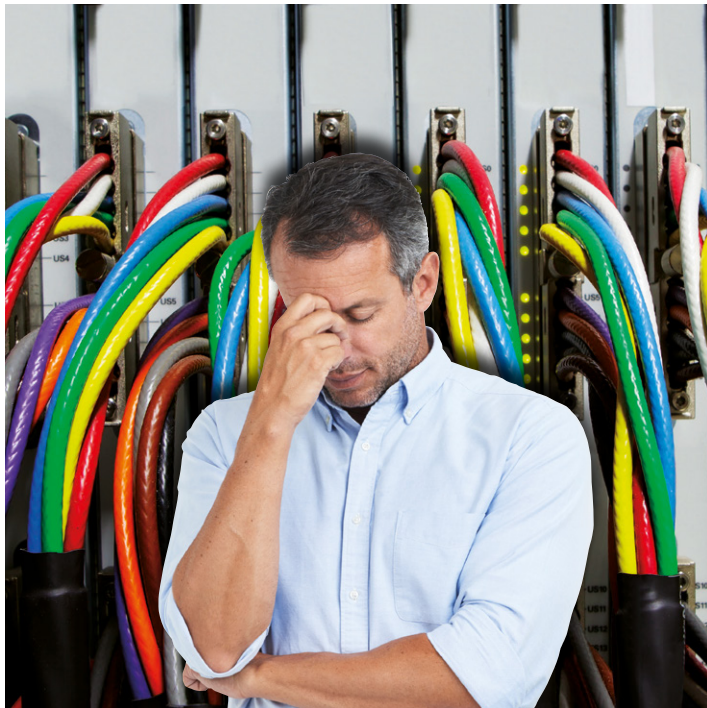
Kantoorprinters zijn niet geschikt voor de identificatie van kabels en componenten. De gebruikte inkjettechnologie brengt de inkt bovenop het papier aan, zonder goede bescherming, en de inkt droogt niet snel genoeg. Het gebruikte papier is bovendien niet sterk genoeg.

Thermische printers gebruiken enkel warmte, waardoor de print na verloop van tijd onduidelijk en onleesbaar wordt. Zowel inkjet- als thermische identificatielabels zijn tijdverspillers op het vlak van kabel- en componentidentificatie.



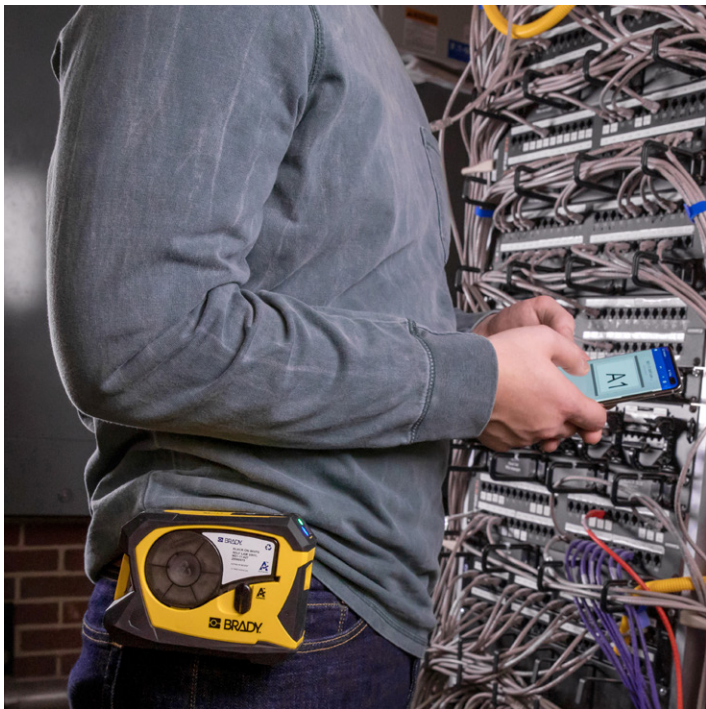
Printers voor kabel- en componentidentificatie

Professionele printers maken gebruik van thermische transfertechnologie. De inkt versmelt op het label en zorgt voor een duidelijke print die niet uitsmeert en bestand is tegen chemicaliën. Dankzij thermische transfertechnologie kunt u op verschillende duurzame labelmaterialen afdrukken, zoals vinyl, polyester en nylon. Deze materialen zijn veel geschikter dan papier en zorgen voor een duurzame identificatie van kabels en componenten.



Printers met lage performantie

Als u identificatielabels ter plaatse wilt afdrukken, gebruikt u best geen gewone printer. Ziet het eerste label er telkens slordig uit? Neemt het printen veel tijd in beslag? Kunt u slechts enkele labelsjablonen opslaan in uw printer? Dan is het tijd voor een professionele identificatieprinter die aan uw verwachtingen voldoet.



Printers met hoge performantie

Een hoogwaardige printer beschikt over een kwalitatieve processor en print duurzame labels met een snelheid van 30 mm/seconde. Hij heeft een intern geheugen van 48 tot maximaal 200 MB voor de opslag van een groot aantal labelsjablonen. Een USB-aansluiting en ingebouwde professionele symbolen zorgen voor een nog snellere kabel- en componentidentificatie.



Product Code | Laptop
Description
Intel i5 3GB 1TB HD
23564879789789789

Algemene software gebruiken

U kunt algemene software gebruiken om een identificatielabel te creëren. Maar stel u voor dat u zo honderden labels moet maken. Labels ontwerpen met software die niet hiervoor werd ontwikkeld, is enorm tijdrovend.

New Label 1* x



Save



Print



Quick Actions



Clipboard



Find & Replace



Combine Fields

Array

Pos



1

Product Code Laptop

1



Description

Intel i5 - 3GB - 1TB

256489785465643



Symbol

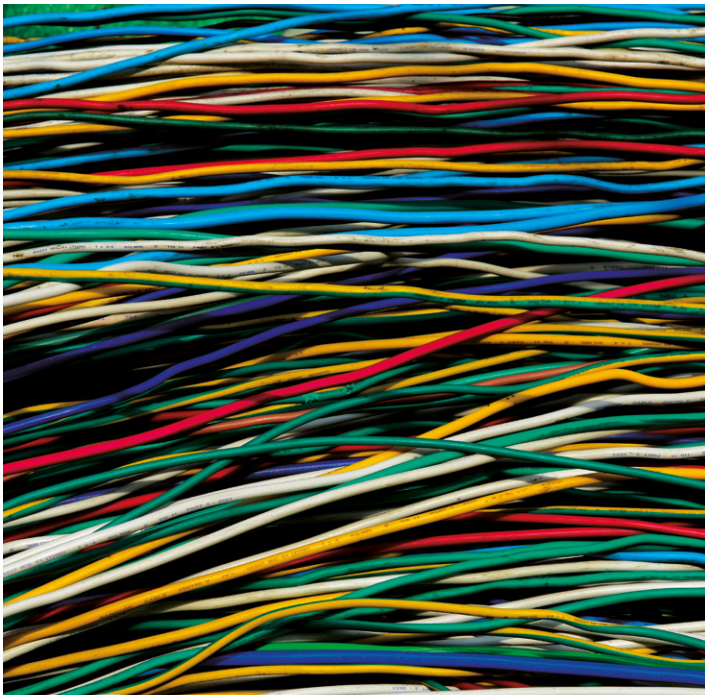
Data

Form

Aria

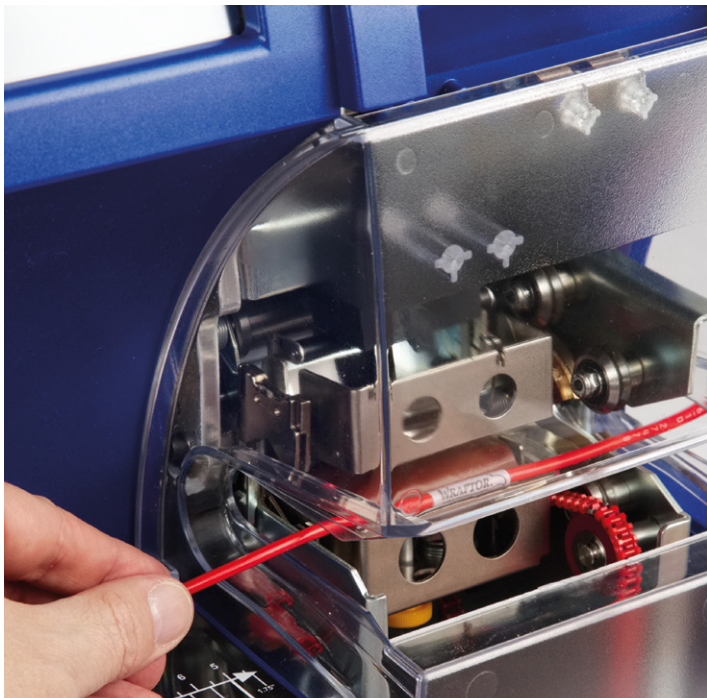
Professionele labelingssoftware gebruiken

Gebruik daarom professionele labelingssoftware die voldoet aan de relevante normen. Met professionele labelingssoftware kunt u snel het juiste label creëren. In enkele stappen ontwerpt u een label met de juiste lay-out en afmetingen, en kunt u symbolen en tekst toevoegen. Professionele labelingssoftware bevat specifieke labelwizards voor de identificatie van aansluitklemmen, schakelkasten en verschillende kabeltypes.



Honderden kabels handmatig labelen

Honderden kabels handmatig labelen, is zeer tijdrovend en belastend. Als u regelmatig grote hoeveelheden kabels moet identificeren, is automatisering de ideale oplossing.



Geautomatiseerde labeling van grote volumes

Met een print- en applicatiesysteem kunnen grote hoeveelheden kabels voorzien worden van identificatielabels. Het systeem is geschikt voor verschillende kabeldiameters en kan in minder dan 5 seconden een identificatielabel printen en aanbrengen. Dat is ongeveer 12 keer sneller dan handmatig labelen.



Bespaar tijd met identificatieoplossingen voor kabels en componenten

Met de juiste tools doen professionals hun werk altijd sneller en met betere resultaten. Daarom kan elke Brady-printer afdrukken op een uitgebreid assortiment labels, in maximaal acht kleuren, ongeacht de toepassing:

- **Kabelvlaggetjes:** om veel informatie op een klein label te printen.
- **Zelflaminerende labels:** om barcodes met belangrijke informatie te beschermen tegen wrijving, vuil of vocht.
- **Krimpkousen:** om kabels te identificeren vóór het aansluiten.
- **EPREP-labels:** voor de identificatie van componenten met een label dat eruitziet als een metalen naamplaatje.
- **Meer labels en oplossingen op maat verkrijgbaar!**

De identificatieoplossingen van Brady zijn verkrijgbaar in duurzame materialen voor gebruik in professionele toepassingen:

- Polyolefinlabels en krimpkousen blijven leesbaar, zelfs in vochtige omgevingen, bij hoge temperaturen en bij blootstelling aan chemicaliën.
- Vynyllabels zijn verkrijgbaar in verschillende kleuren en uitstekend bestand tegen olie, vuil en uv.
- Nylonlabels zijn bijzonder sterk en flexibel, en zijn uitstekend bestand tegen chemicaliën en extreme temperaturen.

Tijdbesparende identificatieoplossingen

Als u labels ter plaatse kunt printen, hoeft u niet langer grote hoeveelheden identificatielabels mee te nemen. Kies de printer die het best aan uw verwachtingen voldoet en de labelmaterialen die u vaak gebruikt.

Met de printoplossingen van Brady kunt u de meest gespecialiseerde labels voor kabels en componenten in elektrische en tele-/datacomomgevingen printen wanneer u die nodig heeft. U kunt uw meest gebruikte labelformaten opslaan en hergebruiken, en uw labels op maat snijden. In combinatie met de labelingsoftware van Brady kunnen deze printers zelfs de meest complexe identificatielabels printen.



Ontwerp elk label met de Brady Workstation-apps

Brady Workstation biedt professionele, intuïtieve apps voor het ontwerpen van kwalitatieve product- en kabellabels en veiligheidspictogrammen. Labels ontwerpen gaat makkelijker en sneller, en dankzij de gecentraliseerde updates kunt u zich snel aanpassen aan nieuwe labelnormen.

Selecteer de apps die u nodig hebt

Selecteer de apps die u wenst, download de 30-dagen proefversie en koop de app wanneer u tevreden bent. Met de beschikbare apps voor product-, kabel-, veiligheids- en site-identificatie kunt u labels creëren voor:

- Kabels
- Aansluitklemmen
- Bedieningspanelen
- Datacomtoepassingen
- Kabelbomen



Probeer het vandaag! Ontdek Brady Workstation op www.bradyeurope.com/workstation, of download Brady Workstation op workstation.bradyid.com.

Uw Brady distributeur

GSH Identification Solutions B.V.

Lelystraat 93 K

3364 AH Sliedrecht

Tel. +31 184 421 859

www.gsh-id.nl

info@gsh-id.nl

www.bradywebshop.nl

Wij identificeren en beschermen mensen, producten en eigendommen.

www.bradyeurope.com

Afrika

Randburg, Zuid-Afrika

Tel. +27 11 704 3295

afrika@bradycorp.com

Benelux

Zele, België

Tel. +32 52 45 78 11

benelux@bradycorp.com

Centraal- en Oost-Europa

Bratislava, Slowakije

Tel. +421 2 3300 4800

central_europe@bradycorp.com

Denemarken

Odense

Tel. +45 66 14 44 00

denmark@bradycorp.com

Duitsland, Oostenrijk & Zwitserland

Egelsbach, Duitsland

Tel. +49 6103 7598 660

germany@bradycorp.com

Frankrijk

Roncq

Tel. +33 3 20 76 94 48

france@bradycorp.com

Hongarije

Budaörs

Tel. +36 23 500 275

central_europe@bradycorp.com

Italië

Gorgonzola

Tel. +39 02 26 00 00 22

italy@bradycorp.com

Midden-Oosten

Dubai, VAE

Tel. +971 4881 2524

me@bradycorp.com

Noorwegen

Kjeller

Tel. +47 70 13 40 00

norway@bradycorp.com

Roemenië

Boekarest

Tel. +40 21 202 3032

central_europe@bradycorp.com

Spanje & Portugal

Madrid, Spanje

Tel. +34 900 902 993

spain@bradycorp.com

portugal@bradycorp.com

Turkije

Istanbul

Tel. +90 212 264 02 20 / 264 02 21

turkey@bradycorp.com

UK & Ierland

Banbury, UK

Tel. +44 1295 228 288

uk@bradycorp.com

Zweden, Finland & Baltische staten

Kista, Zweden

Tel. +46 8 590 057 30

sweden@bradycorp.com