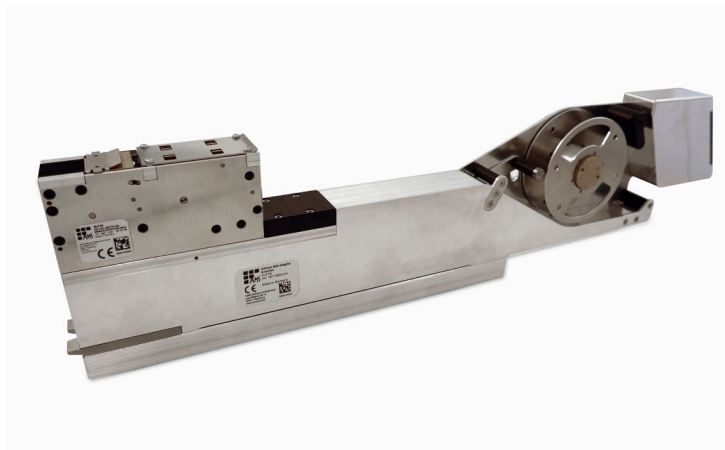


Uitbreiding van het gamma automatische labelfeeders met de ALF19-XS

Maak kennis met het nieuwste lid van de ALF-serie automatische labelfeeders! De ALF19-XS Labelfeeder voert automatisch voorbedrukte labels naar een pick-and-place machine voor componenten van printplaten (PCB's), en dat op een snelle, efficiënte, betrouwbare en eenvoudige manier tegen een betaalbare prijs. De ALF19-XS neemt weinig ruimte in en kan snel op afstand worden bediend.

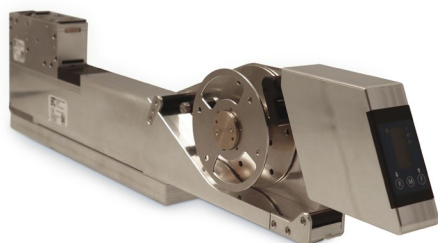


De ALF19-XS wordt doorgaans gebruikt als centraal onderdeel in traceerbaarheidsoplossingen. Hij kan worden geïntegreerd in machines die componenten op assemblagelijnen plaatsen. In de elektronische industrie maken ze een robuust proces mogelijk waarbij voor de traceerbaarheid van producten unieke gereserialiseerde labels worden aangebracht, met name wanneer er machineleesbare barcodelabels worden gebruikt. De ALF19-XS is uitgerust met een volautomatische opwikkelaar voor het opwikkelen van de drager en verzamelt ook automatisch lege labeldragers om de werkplek opgeruimd te houden.



Kenmerken en voordelen van de ALF19-XS

- Afmetingen/breedte: 28 mm breed. Neemt weinig plaats in op de SMT-lijn, waardoor een grotere verscheidenheid aan componenten kan worden geplaatst. Tegelijkertijd worden er 1 tot 2 extra slots geopend in vergelijking met de ALF14-25.
- Kleinste label: 2 x 2 mm. Grootste label: 18 x 18 mm. Breedte drager: 4 tot 21 mm. Ontworpen om te werken met de benodigde labelgrootte.
- Gebruikersinterface: snelle materiaalwissels en snelle aanpassingen via het UI-scherm en drie knoppen aan de buitenkant van de adapter.



- Vast presentatieoppervlak voor labels: labels worden gepresenteerd aan een pad die het mogelijk maakt om kleinere labels te gebruiken. Het is niet meer nodig om de transportbanden na verloop van tijd te vervangen.
- Externe toegang via wifi: krijg de real-time status van de labelfeeder.
- Volledig geautomatiseerde oplossing: werkt na de installatie naadloos samen met de apparatuur voor het plaatsen van componenten.

Doelgroep

Met ons complete assortiment automatische labelfeeders richten we ons op klanten in de elektronicamarkt die actief zijn in de productie van printplaten, SMT-lijnen gebruiken en hun efficiëntie willen verhogen door hun labelingproces te automatiseren.

Planning

De ALF19-XS is vanaf maart 2021 te bestellen.

Productreferenties

Dit zijn de bestelreferenties van de geïntroduceerde artikelen:

Artikelnummer	Omschrijving	Machinecompatibiliteit
151942	ALF19-XS	Alleen in combinatie met adapter
151943	ALF19 Fuji-adapter	FUJI AIMEX, AIMEX 2, AIMEX 2S, AIMEX 3/3c, NXT 1, NXT 2, NXT 3
151944	ALF19 Juki-adapter	JUKI FX-3 Speed Placer, FX-3R / FX-3RA, JM-10 Multitask Platform, JM-20 Multitask Platform, JX-100LED Compact placer, JX-300LED Compact Placer, alle machines van de KE-1000-serie, alle KE-2000 Speed Placer-machines, KE-3010 Speed Placer, KE-3010A, KE-3020 Flex Placer
151945	ALF19 Siplace-adapter D-, F-, HF-, S-serie	Siplace D-, F-, HF- en S-serie
151946	ALF19 Siplace-adapter X- en e-by-serie	Siplace X- en e-by-serie

De referenties zullen worden toegevoegd aan productkortingsgroep AI (AIDC).

Voordelen van de labelfeederserie

Door de toevoeging van de ALF19-XS ziet ons huidige aanbod van labelfeeders er als volgt uit:

- **ALF19-XS**: max. labelbreedte is 18 mm
- **ALF14-25**: max. labelbreedte is 23 mm
- **ALF14-40**: max. labelbreedte is 40 mm
- **ALF14-55**: max. labelbreedte is 55 mm

Onze labelfeeders helpen bij het oplossen van de volgende uitdagingen voor productie-ingenieurs:

- De productie efficiënter maken om geld te besparen (automatisering).
- Afval/verspilling/aanpassingen verminderen – Automatisering neemt het risico op menselijke fouten weg. Poka-Yoke- of Lean-praktijken bepalen dat dit via geautomatiseerde processen kan gebeuren.
- Nauwkeurigere labeling – Sommige labels (bv. 5 x 5 mm) kunnen vrijwel onmogelijk nauwkeurig met de hand aangebracht worden, in welk volume dan ook.
- Betaalbare traceerbaarheid – De feederserie is de meest economische en efficiënte optie om te voldoen aan de traceerbaarheidseisen die in veel industrieën worden gesteld.

Met de toevoeging van de ALF19-XS aan het bestaande assortiment van labelfeeders kunnen we vrijwel elke klant die behoefte heeft aan een verhoogde output en kwaliteitscontrole ondersteunen door de labeling van printplaten te automatiseren op een nauwkeurige, betrouwbare en betaalbare manier.

In combinatie met onze BradyPrinter i7100 industriële labelprinter en speciale labelmaterialen zoals B-7727 zelfklevende polyimidelabels en B-7634 transparant polyimide maskeermateriaal hebben we de complete oplossing beschikbaar!

Neem contact op met uw Brady-vertegenwoordiger voor meer informatie.

Uw Brady distributeur
GSH Identification Solutions B.V.
Lelystraat 93 K
3364 AH Sliedrecht
Tel. +31 (0)184 421 859
www.gsh-id.nl
info@gsh-id.nl

EUR-PM-ALF19XS-NL