



# Identificeer elke kabel en component

Identificatiegids voor de elektrische  
en tele-/datacomsector

# Waarom deze gids?

Goed geïdentificeerde draden, kabels en componenten geven professionals als u onmiddellijk inzicht in de werking en aansluiting van een installatie. Daardoor kunt u sneller en op een veiligere manier herstellingen, updates en upgrades uitvoeren, en daalt het risico op menselijke fouten.

Er komt echter meer kijken bij professionele identificatie dan u denkt. Afhankelijk van de omgeving waarin u werkt, kiest u beter voor een duurzamer materiaal dat leesbaar blijft gedurende de volledige levensduur van de kabel of component.



**Deze identificatiegids voor de elektrische en tele-/datacomsector suggereert de beste identificatieoplossingen voor tal van toepassingen waarmee installateurs in de elektrische en tele-/datacomsector geconfronteerd worden.**

# Inhoudsopgave

2	Waarom deze gids?
4	De voordelen van Brady
7	Het belang van professionele labels
8	Wat is een professioneel label?
12	Tips & tricks voor identificatie
15	Draad- en kabelidentificatie
17	Wikkellabels
19	Kabelvlaggetjes
21	Kabeltags
23	Krimpkousen
25	Verharde merkers
27	BradyGrip
29	Identificatie van componenten
31	Identificatie van aansluitklemmen en schakelkasten
33	Vervanging van gegraveerde plaatjes op elektrische panelen
35	Identificatie van patchpanelen en contactdozen
37	Identificatieoplossingen op maat
39	Ter plaatse labels printen
51	Grote volumes printen
53	Voorbedrukte identificatielabels
55	Elektrische Lockout/Tagout

# De voordelen van Brady

## Een uitgebreid productassortiment

*"We hebben voor Brady gekozen vanwege het uitgebreide assortiment labels."*

Brady beschikt over het meest uitgebreide productassortiment op de markt en biedt complete identificatieoplossingen voor elke toepassing. Zo kan Brady u een uniek professioneel en kostenbesparend voordeel bieden. Als u een nieuwe identificatieoplossing nodig heeft, kunnen onze chemici en ingenieurs een volledig nieuw label voor u ontwikkelen, met nieuwe combinaties van labellagen tot intern ontwikkelde kleefstoffen of inkten.

## Wanneer prestaties van het grootste belang zijn

*"De labels van Brady zijn duurzaam en blijven kleven. Dat is wat we nodig hebben."*

Brady biedt een uitgebreid assortiment materialen, merkers, inkten, printlinten, printmedia en speciale kleefstoffen aan. Deze zorgen ervoor dat de labels blijven kleven, zelfs in extreme omstandigheden of op oneffen en gelakte oppervlakken.

## Meer dan 100 jaar ervaring

*"Het is fijn klant te zijn bij een bedrijf dat je kan vertrouwen"*

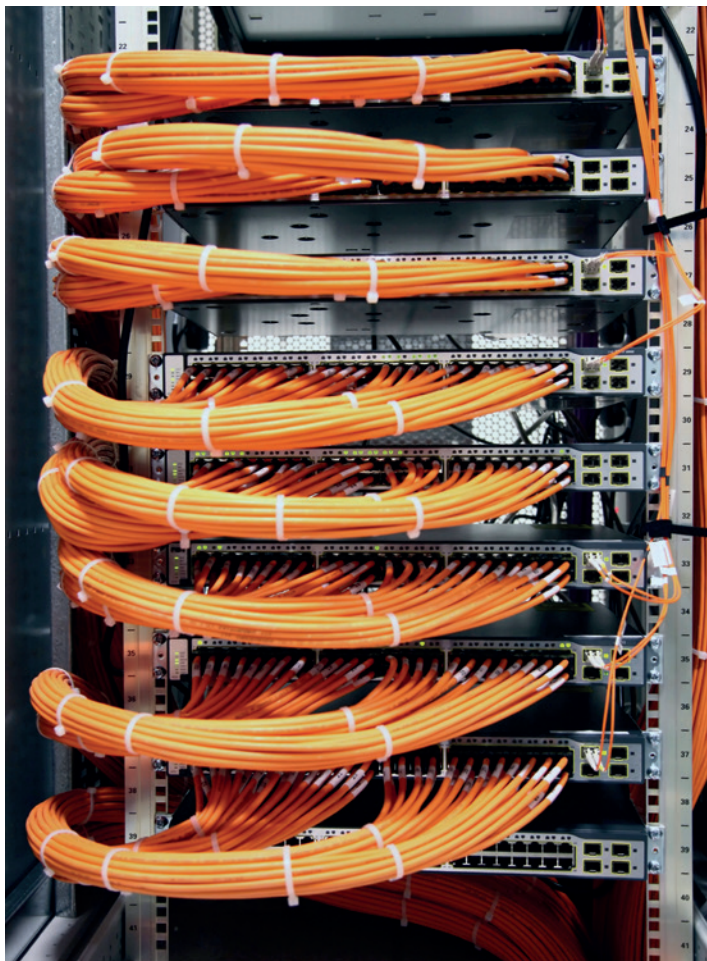
De hoogwaardige identificatiesystemen voor componenten en kabels van Brady zijn het resultaat van jarenlange ervaring in de elektrische en telecommarkt.

U, onze klant, bent de reden waarom Brady al meer dan 100 jaar actief is. Al die tijd hebben onze klanten de gespecialiseerde service en ondersteuning van Brady gewaardeerd, vertrouwd op onze technische expertise en genoten van onze marktkennis. Met uw steun kunnen we nog minstens 100 jaar doorgaan!

## Uitstekende beschikbaarheid

*"Eenvoudig bestellen - snelle levering"*

Met meer dan 1500 distributeurs in Europa, ondersteund door een service- en supportafdeling in elke Europese regio, kunnen onze identificatielabels, printoplossingen en materialen steeds snel geleverd worden.



# Het belang van professionele labels

## Verliest u soms tijd met het traceren van kabels?

Duurzame, professionele labels die in veeleisende omstandigheden leesbaar blijven en blijven kleven, zijn bijzonder belangrijk voor een goede organisatie en werking van stroom-, netwerk-, voice- en datakabels.

## Dankzij de professionele identificatie van draden, kabels en componenten kunt u:

- meteen zien wat moet worden gecontroleerd tijdens foutopsporingen
- duidelijk onderdelen markeren voor toekomstige upgrades
- de geschiedenis, levensduur en leverancier traceren
- veiligheidswaarschuwingen en voorzorgsmaatregelen communiceren

Hoeveel tijd of geld verliest u met het traceren van een niet-geïdentificeerde defecte draad, kabel of component?

Hoeveel stress ervaart u wanneer een defect impact heeft op de werking van machines, productielijnen, servers en diensten?

**Dan betaalt professionele identificatie elke euro in veelvoud terug.**

# Wat is een professioneel label?

Professionele identificatielabels zijn ontwikkeld voor gebruik in veeleisende omgevingen. Om u te helpen de beste oplossing voor uw toepassing te kiezen, hebben we onze producten op de volgende pagina's voorzien van pictogrammen:



## Bestand tegen wrijving

Bewezen bestendigheid via test op een Taber Abraser met CS10-slijtagewielen en armen met contragewicht.



## Bestand tegen brandstoffen/oliën

Bestendigheid bewezen via test door onderdompeling in benzine, remvloeistof, SAE 30WT-olie, JP-8-vliegtuigbrandstof, MIL-H-5606-olie.



## Bestand tegen hoge temperaturen

Bestand tot 100 °C.



## Bestand tegen lage temperaturen

Labels onderworpen aan temperaturen van -40 °C, -70 °C of -80 °C gedurende 30 dagen of 1000 uren.



## Verwijderbaar

Geeft aan dat het materiaal makkelijk verwijderd kan worden zonder dat er kleefresten op het oppervlak achterblijven.





### **Zelfdovend niet-ontvlambaar**

Het opgegeven materiaal heeft vlamvertragende eigenschappen om brand te voorkomen en verbrandingsprocessen te stoppen of af te remmen.



### **Bestand tegen oplosmiddelen/chemicaliën**

Bewezen bestendigheid via test door onderdompeling in MEK/aceton/tolueen/xyleen.



### **Scheurbestendig**

Het opgegeven materiaal is scheurbestendig.



### **Uv-bestendig**

Het opgegeven materiaal is bestand tegen uv-straling, zodat de bedrukking minder snel vervaagt.

# De samenstelling van een professioneel label

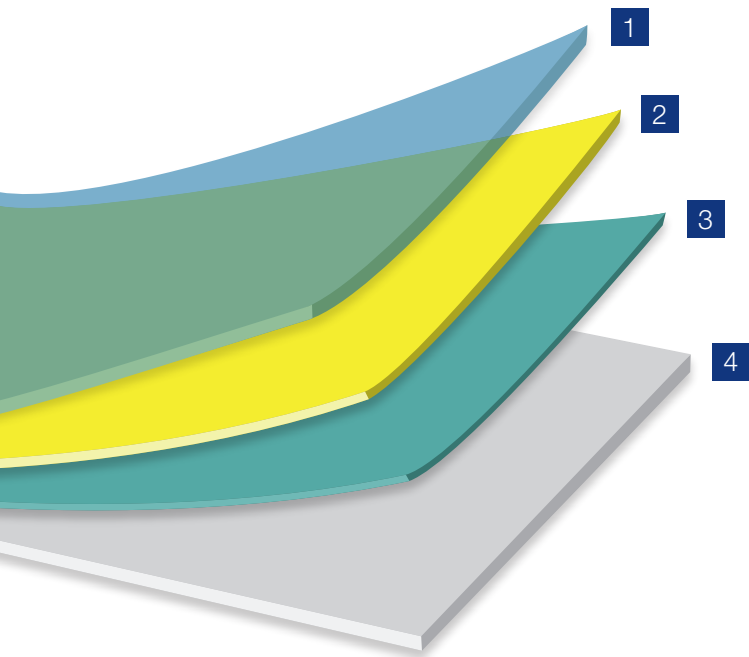
De combinatie van drager, kleefstof, substraat en toplaag bepaalt de kenmerken, bestendigheid, toepassingen en duurzaamheid van een professioneel label.

**1** De toplaag bepaalt de kleur en afwerking van het label. Het is het gedeelte dat bedrukt wordt en dat de weerstand verhoogt tegen weersomstandigheden, vlammen, chemicaliën of hitte.

**2** Het substraat geeft het label zijn vorm en bepaalt de trekeigenschappen, zoals sterkte en flexibiliteit, en fysieke eigenschappen, zoals de weerstand tegen chemicaliën en extreme temperaturen.

**3** De kleefstof bevestigt het label op een gekozen oppervlak en maakt het label bestand tegen een aantal omgevingsfactoren.

**4** De drager is een heel dunne laag die tegen de achterzijde van het zelfklevende label is aangebracht.



# Tips & tricks voor identificatie

Er bestaat een professioneel identificatielabel voor elk type draad, kabel en component, in verschillende versies, afmetingen en materialen, afgestemd op specifieke identificatiebehoefte en vereisten. Maar welk label is het beste?

## Materiaal

Identificatielabels voor kabels en componenten zijn beschikbaar in verschillende materialen.

Het beste materiaal voor uw toepassing is afhankelijk van de omstandigheden waaraan het wordt blootgesteld.

- Polyolefinlabels en krimpkousen blijven leesbaar in vochtige omgevingen en zijn uitstekend bestand tegen chemicaliën en hoge temperaturen.
- Vinyllabels zijn uitstekend bestand tegen olie en vuil, en zijn perfect voor niet-vlakke ondergronden. Daarnaast hebben vinyllabels een hoge uv-bestendigheid en zijn ze verkrijgbaar in meer dan 10 verschillende standaardkleuren.
- Nylonlabels zijn uitstekend bestand tegen chemicaliën en extreme temperaturen, gaande van  $-196\text{ °C}$  tot  $+121\text{ °C}$ . Ze zijn bijzonder geschikt voor gebogen oppervlakken en zijn heel sterk en flexibel.

## Kabeldikte

De dikte van uw draden of kabels bepaalt of u best krimpkousen of zelflaminerende labels gebruikt. Houd rekening met de volgende tips:

- Krimpkousen moeten minstens tweemaal de hoogte van de kabeldiameter hebben.
- Zelfflaminerende labels moeten  $\pm 6,5$  keer de kabeldiameter ( $2 r \times 2 \pi$ ) zijn.
- Wikkellabels moeten  $\pm 3,5$  keer de kabeldiameter ( $2 r \times \pi$ ) zijn.
- Heel dikke kabels kunnen met een kabelbinder en -tag geïdentificeerd worden.

## Aangesloten kabels

Krimpkousen zijn niet geschikt voor de identificatie van kabels of draden die al aangesloten zijn, omdat ze over een draad of kabel moeten worden geschoven. Tags zijn een niet-klevende optie en zelfflaminerende labels, wikkellabels en kabelvlaggetjes zijn zelfklevende alternatieven om aangesloten kabels te identificeren.

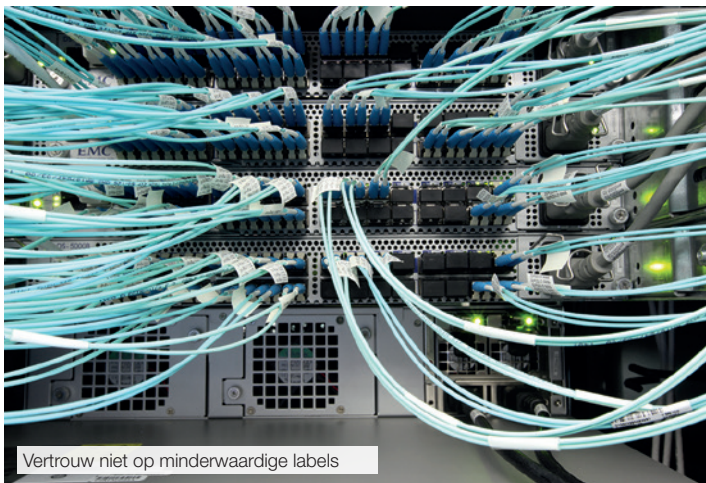
## Kabeltype

Als u het contactoppervlak tussen de draad of kabel en uw identificatieoplossing wilt beperken, gebruikt u best een P- of T-vormig kabelvlaggetje. Dit labeltype beperkt bijvoorbeeld het contact met glasvezelkabels en maximaliseert tegelijk de ruimte waarop u een code of barcode kunt printen.

Contacteer een Brady-specialist als u niet zeker bent over de beste identificatieoplossing voor uw toepassing.



Gebruik kwaliteitsvolle identificatieoplossingen van Brady



Vertrouw niet op minderwaardige labels

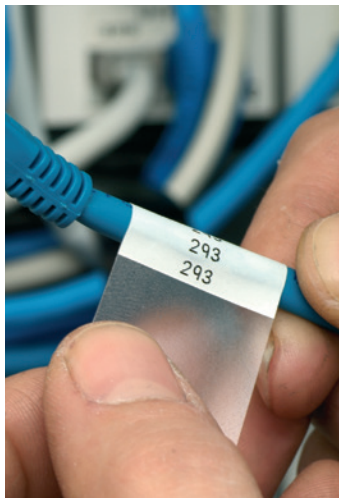
# Draad- en kabelidentificatie

Brady biedt kwalitatieve identificatieoplossingen aan voor draad- en kabelidentificatie in elke omgeving. De labels van Brady zijn ontwikkeld en getest voor maximale duurzaamheid, zodat uw identificatie intact blijft.

Wanneer prestaties belangrijk zijn, kunt u vertrouwen op de identificatieoplossingen voor draden en kabels van Brady:

- Wikkellabels
- Kabelvlaggetjes
- Kabeltags
- Krimpkousen
- Inserts

Op de volgende pagina's vindt u een selectie van de meest gebruikte identificatieoplossingen voor draden en kabels. Het volledige gamma vindt u op onze website [www.bradyeurope.com](http://www.bradyeurope.com).





# Wikkellabels

De wikkellabels van Brady zijn bestand tegen vervaging en wrijving, en uitermate geschikt voor de permanente of tijdelijke identificatie van kabels en draden. Wikkellabels bieden een uitstekende printkwaliteit en zijn bestand tegen extreme temperaturen, chemicaliën en brandstoffen.

De **B-427 kabellabels uit zelflaminerend vinyl** zijn voorzien van een duurzame doorschijnende vinylfolie met een drukgevoelige acrylkleefstof. De labels hebben een wit gedeelte (ook mogelijk in andere kleuren) dat bedrukbaar is en een doorzichtig overlaminaat dat rond het label wordt gewikkeld om de tekst te beschermen tegen vervaging of wrijving. Met het **draaibare, zelflaminerende B-427-label** kunnen kabels sneller geïdentificeerd worden omdat de bedrukking leesbaar is vanuit elke hoek. Het label kan rond een kabel worden gedraaid dankzij een niet-klevende bedrukbare zone en een doorzichtig, zelfklevend laminaat dat rond de kabel is gewikkeld.

De **B-498 herpositioneerbare labels in vinylweefsel** bestaan uit een speciaal samengestelde bovenlaag en een stoffen rug. De labels bieden een zeer goede printkwaliteit en uitstekend hechtvermogen. Bovendien kunnen ze gedurende een beperkte tijd verwijderd en opnieuw aangebracht worden.

## B-427 zelflaminerend label/draaibaar zelflaminerend label



BESTAND  
TEGEN  
WRIJVING



BESTAND TEGEN  
BRANDSTOFFEN/  
OLIËN



ZELFDOOVEND  
NIET-ONTVLAMBAAR



UV-BESTENDIG

## B-498 herpositioneerbaar label in vinylweefsel



BESTAND  
TEGEN  
WRIJVING

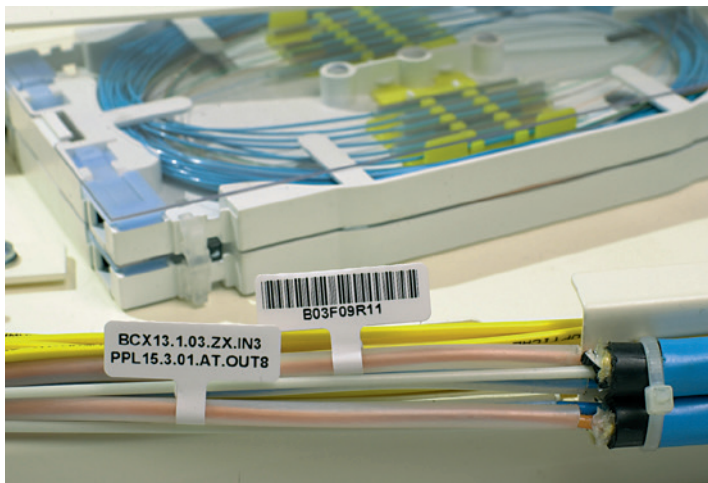
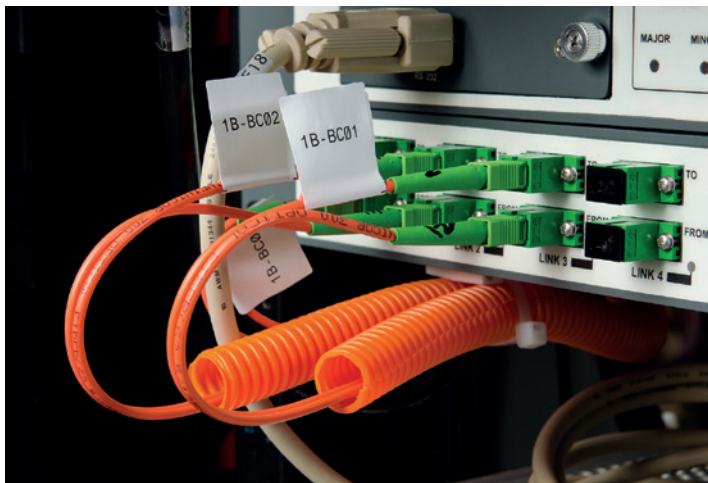


BESTAND  
TEGEN HOGE  
TEMPERATUREN



VERWIJDERBAAR

Voer het B-nummer in op [www.bradyeurope.com/tds](http://www.bradyeurope.com/tds) voor technische informatie



# Kabelvlaggetjes

Kabelvlaggetjes zijn een uitstekende identificatieoplossing wanneer meer informatie of een barcode nodig is om kabels of draden goed te identificeren.

Het **B-425 polypropyleen kabelvlaggetje** is perfect geschikt voor de identificatie van glasvezelkabels. Het materiaal is bijzonder flexibel en verkrijgbaar als P- of T-vormig label om het contactoppervlak tussen het label en de glasvezelkabel te minimaliseren.

Het **B-499 kabelvlaggetje in nylonweefsel** past perfect rond kabels en kan aan beide kanten bedrukt worden. Dit label is uitstekend bestand tegen hoge en lage temperaturen, olie, vuil en chemicaliën.

## B-425 polypropyleen kabelvlaggetje



BESTAND TEGEN  
BRANDSTOFFEN/  
OLIËN



BESTAND  
TEGEN LAGE  
TEMPERATUREN



BESTAND TEGEN  
OPLOSMIDDELEN/  
CHEMICALIËN

## B-499 kabelvlaggetje in nylonweefsel



BESTAND  
TEGEN  
WRIJVING



BESTAND TEGEN  
BRANDSTOFFEN/  
OLIËN

Voer het B-nummer in op [www.bradyeurope.com/tds](http://www.bradyeurope.com/tds) voor technische informatie



# Kabeltags

Kabeltags kunnen zowel binnen als buiten worden gebruikt. Ze worden doorgaans bevestigd met kabelbinders en zijn bijzonder geschikt voor de identificatie van dikke kabels of kabelbundels. Kabeltags bevatten voldoende ruimte voor identificatiegegevens, zijn scheurvast en uitstekend bestand tegen oplosmiddelen en hoge temperaturen. Ze zijn beschikbaar in diverse kleuren.

Brady stelt de kabeltags **B-109**, **B-145**, **B-7643**, **B-7598** en **B-7599** voor als oplossing voor diverse noden op het vlak van kabelidentificatie.

## B-109/B-145



BESTAND TEGEN  
BRANDSTOFFEN/  
OLIËN



BESTAND  
TEGEN HOGE  
TEMPERATUREN



BESTAND  
TEGEN LAGE  
TEMPERATUREN



SCHEUR-  
BESTENDIG

## B-7599



BESTAND TEGEN  
BRANDSTOFFEN/  
OLIËN



BESTAND  
TEGEN LAGE  
TEMPERATUREN



BESTAND TEGEN  
OPLOSMIDDELEN/  
CHEMICALIËN



SCHEUR-  
BESTENDIG

## B-7643



BESTAND TEGEN  
BRANDSTOFFEN/  
OLIËN



BESTAND  
TEGEN LAGE  
TEMPERATUREN



BESTAND TEGEN  
OPLOSMIDDELEN/  
CHEMICALIËN



SCHEUR-  
BESTENDIG

## B-7598



WRIJVIJG



BESTAND TEGEN  
BRANDSTOFFEN/  
OLIËN



BESTAND  
TEGEN HOGE  
TEMPERATUREN



BESTAND TEGEN  
OPLOSMIDDELEN/  
CHEMICALIËN



SCHEUR-  
BESTENDIG

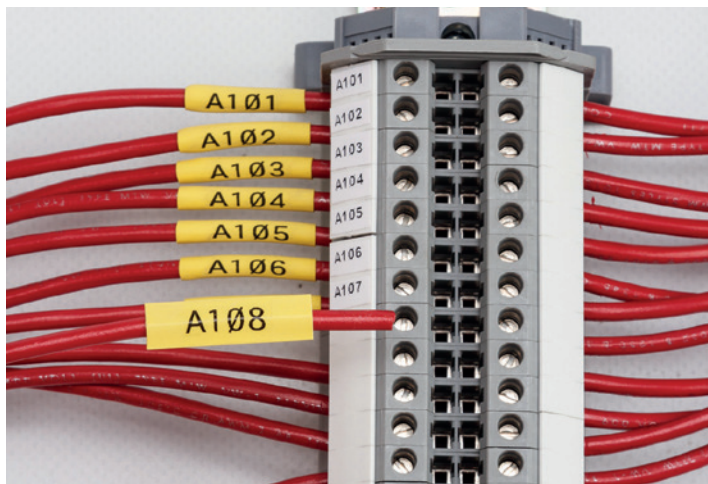


BESTAND  
TEGEN LAGE  
TEMPERATUREN



UV-BESTENDIG

Voer het B-nummer in op [www.bradyeurope.com/tds](http://www.bradyeurope.com/tds) voor technische informatie



# Krimpkousen

Krimpkousen zijn een flexibele identificatieoplossing. Ze zijn verplaatsbaar tot ze met hitte in positie gefixeerd worden. Hierdoor kunt u de positie van de krimpkaus bepalen zodra de kabel aangesloten is. De krimpkaus moet over de kabel worden geschoven alvorens deze wordt aangesloten.

De **B-342 hittekrimpde polyolefin PermaSleeve™** is verkrijgbaar in verschillende kleuren en bijzonder goed bestand tegen hoge temperaturen (135 °C), chemicaliën en oplosmiddelen. Gebruik een Brady-printer om een duidelijk leesbare tekst op de krimpkaus te printen voor een betrouwbare draad- en kabelidentificatie.

De **B-7641 halogeenvrije krimpkaus met lage rookemissie** is uitstekend bestand tegen uv-licht, vocht en oplosmiddelen, en heeft een lage ontvlambaarheid (EN 45545-2). Deze krimpkaus helpt bedrijven voldoen aan de overheidsvoorschriften inzake de uitstoot van rook en giftige stoffen tijdens een brand.

## B-7641 halogeenvrije krimpkaus met lage rookemissie



BESTAND  
TEGEN  
WRIJVING



BESTAND TEGEN  
OPLOSMIDDELEN/  
CHEMICALIËN



ZELFDOVEND  
NIET-ONTVLAMBAAR



UV-BESTENDIG

## B-342 PermaSleeve

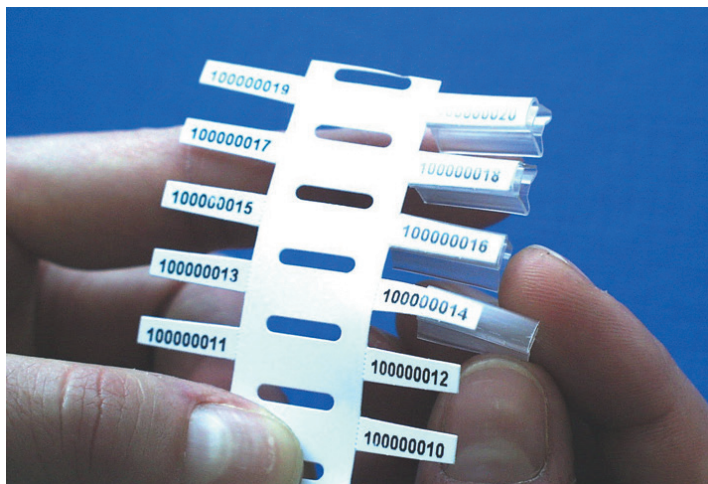


BESTAND  
TEGEN LAGE  
TEMPERATUREN



ZELFDOVEND  
NIET-ONTVLAMBAAR

Voer het B-nummer in op [www.bradyeurope.com/tds](http://www.bradyeurope.com/tds) voor technische informatie





# Verharde merkers

Brady biedt ook een uitgebreid assortiment verharde draadmerkers in pvc of polycarbonaat aan.

Brady stelt de **B-7697 DuraSleeve** voor. Deze is verkrijgbaar in geel en wit, en geschikt voor verschillende soorten draden. Bedrukbare DuraSleeves worden in een transparante, onbuigzame pvc-drager geschoven. Deze is bijzonder duurzaam en beschermt de bedrukte insert. De drager kan aan verschillende kabeldiameters aangepast worden dankzij zijn bijzondere vorm.

Brady biedt een **uitgebreid assortiment tags, dragers en verharde, opklikbare identificatieoplossingen** in pvc of polycarbonaat aan. Verharde kabelmerkers zijn bestand tegen temperaturen tussen  $-30\text{ }^{\circ}\text{C}$  en  $80\text{ }^{\circ}\text{C}$  (pvc) of  $-40\text{ }^{\circ}\text{C}$  en  $140\text{ }^{\circ}\text{C}$  (polycarbonaat) en kunnen worden gebruikt als alternatief voor kabellabels.

Voer het B-nummer in op [www.bradyeurope.com/tds](http://www.bradyeurope.com/tds) voor technische informatie

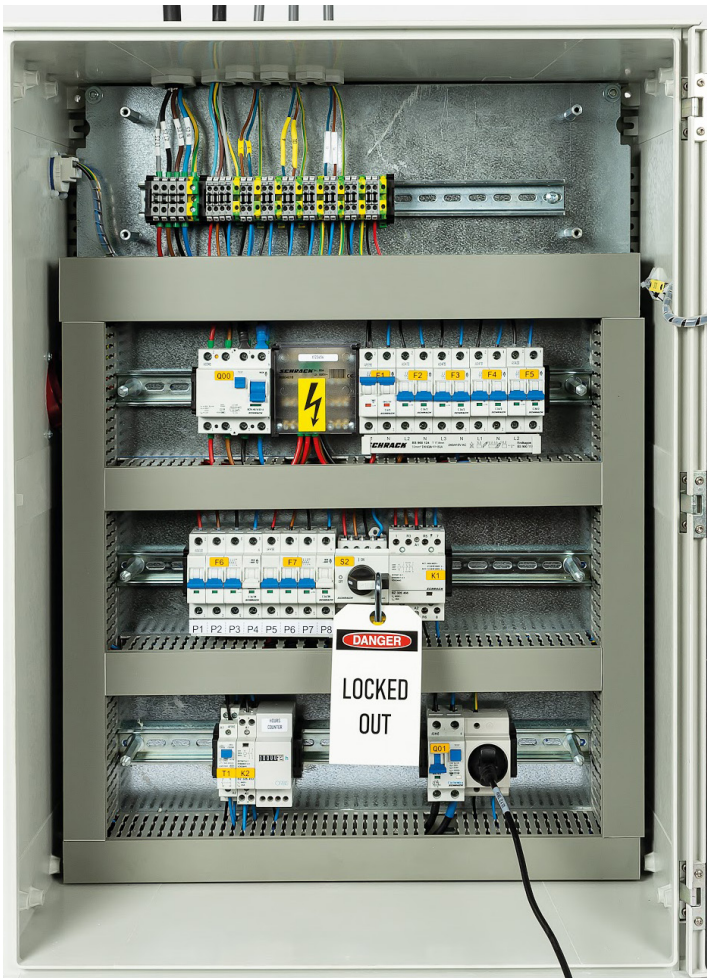


# BradyGrip™

## Bedrukbaar klitmateriaal

BradyGrip™ bedrukbaar klitmateriaal is een unieke oplossing waarmee identificatie makkelijk kan worden geprint en op kabelbundels aangebracht. Dankzij de ruwe keerzijde is het makkelijk te herpositioneren of te verwijderen, dus geen dure herwerking nodig. Gewoon bedrukken en aanbrengen: zo eenvoudig is het.

- **Verbeterd de efficiëntie:** maximaliseer uw productiviteit met snellere en bedrukbare identificatie voor kabelbundels.
- **Makkelijk aan te brengen en te verwijderen:** een exclusief bedrukbaar materiaal om makkelijk aan te brengen, te herpositioneren en te verwijderen.
- **Veilig:** biedt een niet-beschadigend alternatief voor nylon kabelbinders.
- **Uitermate aanpasbaar:** pas labels aan zodat ze geschikt zijn voor elke taak door op materiaal met verschillende breedtes te printen.



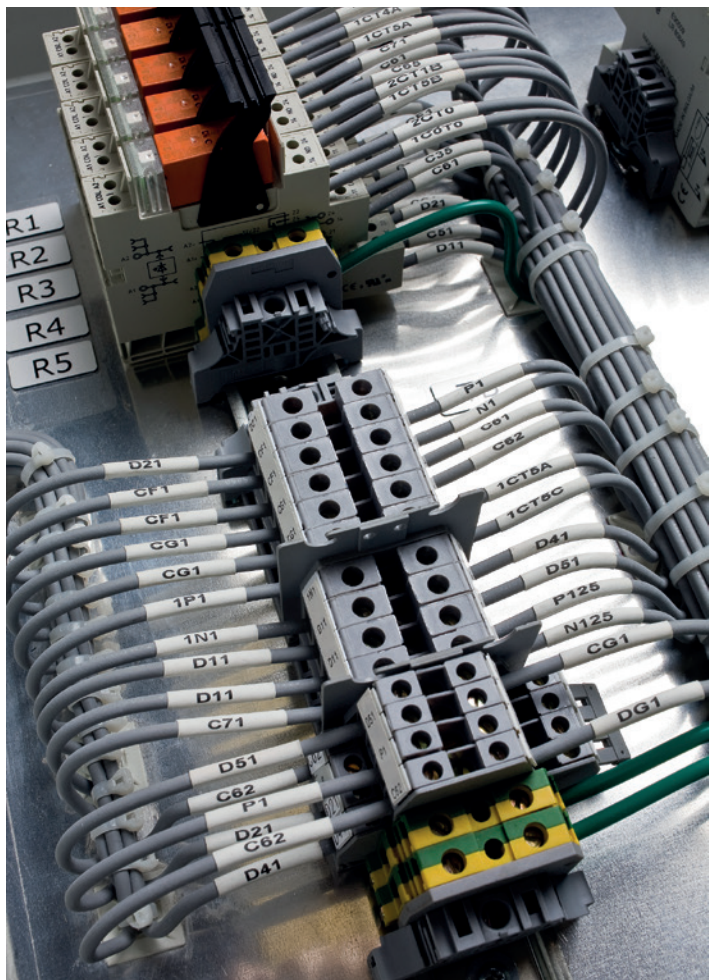
# Identificatie van componenten

Naast een groot aantal draden en kabels, bevatten elektrische en tele-/datacominstallaties ook vele kleine en grotere componenten waarvan de functie of het nummer kan worden geïdentificeerd voor snellere onderhoudswerken en follow-ups.

Brady biedt een aantal specifieke labels voor componenten aan, waaronder:

- Aansluitklemmen en schakelkasten
- Vervanging van gegraveerde plaatjes op elektrische panelen
- Patchpanelen
- Contactdozen

Op de volgende pagina's vindt u een selectie van de meest gebruikte identificatieoplossingen voor componenten. Het volledige gamma vindt u op onze website [www.bradyeurope.com](http://www.bradyeurope.com).



# Identificatie van aansluitklemmen en schakelkasten

Voorbedrukte clips worden nog steeds veel gebruikt voor de identificatie van aansluitklemmen. Labels die op de clip of direct op de aansluitklem kunnen worden aangebracht, zijn een kostenefficiënt alternatief. Zo hoeft u geen grote voorraad van voorbedrukte clips meer aan te leggen. U heeft enkel een paar formaten van lege clips en een printer nodig die identificatielabels voor uw componenten en draden kan printen.

Brady stelt de **B-498 herpositioneerbare labels voor om aansluitklemmen** te identificeren. Deze labels bieden een uitstekend hechtvermogen en zijn tegelijk gemakkelijk te verwijderen en opnieuw aan te brengen.

*Tip: gebruik de vooraf gedefinieerde labeltypes voor aansluitklemmen en schakelkasten in het menu van de draagbare Brady-printers om uw merkers sneller aan te maken.*

## B-498 herpositioneerbaar label voor aansluitklemmen



BESTAND TEGEN  
WRIJVING



BESTAND  
TEGEN LAGE  
TEMPERATUREN

Voer het B-nummer in op [www.bradyeurope.com/tds](http://www.bradyeurope.com/tds) voor technische informatie





# Vervanging van gegraveerde plaatjes op elektrische panelen

De juiste gegraveerde plaatjes voor elektrische panelen kiezen is geen sinecure. Vaak moeten ze vooraf besteld worden.

Brady stelt het innovatieve **B-593/B-7593 EPREP-label** voor, een polyesterlabel met een samendrukbare schuimdrager en glanzende toplaag. Dit label werd specifiek ontwikkeld als vervanger voor gegraveerde en geplotte plaatjes voor de identificatie van elektrische componenten, elektriciteitskasten, drukknoppen en patchpanelen, en kan ter plaatse geprint worden. U kunt dus zelf ter plaatse beslissen hoe uw alternatief voor gegraveerde plaatjes eruit moet zien.

## B-593/B-7593 EPREP-Label



BESTAND TEGEN  
WRIJVING



BESTAND TEGEN  
BRANDSTOFFEN/  
OLIËN



BESTAND TEGEN  
OPLOSMIDDELEN/  
CHEMICALIËN



BESTAND  
TEGEN LAGE  
TEMPERATUREN



UV-BESTENDIG

Voer het B-nummer in op [www.bradyeurope.com/tds](http://www.bradyeurope.com/tds) voor technische informatie



# Identificatie van patchpanelen en contactdozen

**Contactdozen voor telecommunicatie** worden doorgaans handmatig geïdentificeerd met een pen, wat na verloop van tijd leidt tot een slechte leesbaarheid en informatieverlies. Een kwalitatief geprint label kan een oplossing bieden voor deze problemen.

Voor de identificatie van patchpanelen en contactdozen stelt Brady de **B-412 polypropyleentags** of de **B-422/B-423/B-430 polyesterlabels** voor. Deze duurzame materialen bieden een hoge treksterkte en zijn verkrijgbaar in verschillende afmetingen voor de identificatie van rekken, compartimenten, frames, sleuven en andere tele- en datacomapparatuur. Ze zijn bedrukbaar en kunnen op maat worden gesneden en zo gebruikt worden als inschuifstrook voor patchpanelen of vastgekleefd worden.

## B-412 polypropyleentag



BESTAND TEGEN  
WRIJVING



BESTAND TEGEN  
BRANDSTOFFEN/  
OLIËN



BESTAND  
TEGEN HOGE  
TEMPERATUREN



BESTAND  
TEGEN LAGE  
TEMPERATUREN

## B-422 polyesterlabel



BESTAND TEGEN  
WRIJVING



BESTAND TEGEN  
BRANDSTOFFEN/  
OLIËN



BESTAND  
TEGEN HOGE  
TEMPERATUREN



BESTAND  
TEGEN LAGE  
TEMPERATUREN



UV-BESTENDIG

## B-423/B-430 polyesterlabel



BESTAND TEGEN  
WRIJVING



BESTAND TEGEN  
BRANDSTOFFEN/  
OLIËN



BESTAND  
TEGEN HOGE  
TEMPERATUREN

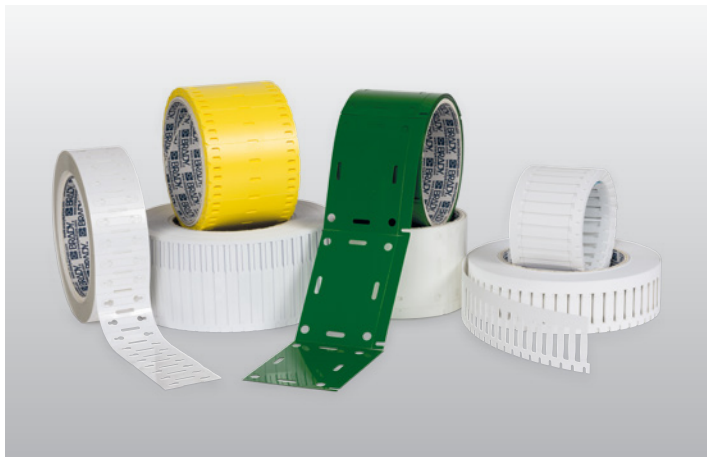


BESTAND  
TEGEN LAGE  
TEMPERATUREN



UV-BESTENDIG

Voer het B-nummer in op [www.bradyeurope.com/tds](http://www.bradyeurope.com/tds) voor technische informatie



# Identificatieoplossingen op maat

Identificatieoplossingen op maat kunnen aan uw specificaties worden aangepast.

Enkele voorbeelden hiervan zijn:

- Specifieke vormen en/of afmetingen
- Specifieke kleuren: uitzicht van het materiaal door gekleurde labels
- Specifieke materialen overeenkomstig uw vereisten: bestand tegen chemicaliën, uv-bestendig, krasvast
- Specifieke bedrukking of lay-out

Dankzij expertise op het vlak van identificatie, materiaalkennis en ervaring in R&D kan Brady identificatielabels op maat van uw toepassingen creëren. Elk gepersonaliseerd label van Brady kan worden geprint met de BMP71 labelprinter en de benchtoplabelprinters (BBP12, BradyPrinter i3300 en BradyPrinter i7100).



# Ter plaatse labels printen

Als u labels ter plaatse kunt printen, hoeft u niet langer grote hoeveelheden identificatielabels mee te nemen. Kies de printer die het best aan uw behoeften voldoet en kies enkele cartridges met uw favoriete labelmaterialen.

Met de printoplossingen van Brady kunt u de meest gespecialiseerde labels voor draden, kabels en componenten in elektrische en tele-/datacomomgevingen printen wanneer u die nodig heeft. U kunt uw meest gebruikte labelformaten opslaan en hergebruiken, en uw labels op maat snijden. In combinatie met de Brady Workstation-apps voor labelontwerp kunnen deze printers zelfs de meest ingewikkelde identificatielabels printen.



# BMP71

## labelprinter

De BMP71 labelprinter is de pientere draagbare printer die ze allemaal print. De BMP71 kan het grootste aantal materialen printen, zelfs labels op maat. Hij is uitgerust met een groot en duidelijk scherm, is gemakkelijk mee te nemen en beschikt over een geïntegreerd toetsenbord dat beschikbaar is in verschillende configuraties. Of u nu krimpkouzen, gestanste labels of vinyl voor binnen- of buitengebruik wilt printen, de BMP71 heeft het juiste labelmateriaal voor uw toepassing.

- Meer dan 500 ingebouwde symbolen
- Snelle gegevensinvoer met twee handen
- Hoge printsnelheid (38,10 mm/sec)
- Groot kleurenscherm
- Qwerty/Azerty/Qwertz/Cyrillisch toetsenbord
- NiMH-batterij
- Ideaal voor 1000 continue of gestanste labels per dag
- Labelbreedte tot 50,8 mm
- Ondersteunt meer dan 400 labels





# BMP61

## labelprinter

De BMP61 labelprinter biedt uitstekende prestaties die aan al uw verwachtingen voldoen. Hij is draagbaar, print snel en is geschikt voor elke identificatie-uitdaging dankzij zijn draadloze aansluiting en het uitgebreide assortiment aan duurzame labels die hij ondersteunt.

De robuuste en betrouwbare BMP61 labelprinter is voorzien van rubberen beschermbumpers en een helder kleurentouchscreen met indicatoren op het scherm. Dat maakt van deze printer uw betrouwbare identificatiepartner, dag na dag, het hele jaar door.

- Tal van aansluitmogelijkheden (wifi, USB, USB-lijst)
- Hoge printsnelheid (33,8 mm/sec)
- Kleurentouchscreen
- Qwerty/Azerty/Qwertz/Cyrrilisch toetsenbord
- Herlaadbare NiMH-batterij
- Ideaal voor 750 gestante of continue labels per dag
- Labelbreedte tot 50,8 mm
- Ondersteunt 600 standaard labels en labels op maat



# BradyPrinter M611 draagbare printer

De BradyPrinter M611 draagbare printer kondigt een nieuw hoofdstuk in de evolutie van identificatie aan. Ontwerp de meest complexe labels ter plaatse met enkel uw smartphone en de gratis "Expreslabels"-app van Brady en print de labels op betrouwbare, industriële labelmaterialen met de M611 draagbare printer.

- Compatibel met elke smartphone
- Haarscherpe printkwaliteit met 300 dpi
- Kleurentouchscreen
- Automatisch snijmes
- Automatische opmaak van labels
- Labelbreedte tot 50,8 mm
- Kan zowel op gestanste, continue als gepersonaliseerde labels printen
- Herlaadbare interne lithium-ionbatterij



# BMP51 labelprinter

Met de BMP51 labelprinter kunt u snel, gemakkelijk en met vertrouwen labels printen. De printer biedt verbindingsmogelijkheden met verschillende media, haarscherpe printkwaliteit, een gemakkelijke labelformattering, praktische labelafmetingen en een uitstekende draagbaarheid. De BMP51 labelprinter kan probleemloos op netwerken, computers, laptops of Android-smartphones worden aangesloten via WiFi, Bluetooth, USB, ... Daarnaast kan de printer ook als autonome printer worden gebruikt.

- Draadloos werken
- Hoge printsnelheid (25,4 mm/sec)
- Snijmes met ingebouwde functie waardoor het label niet uit de printer valt
- Qwerty-toetsenbord
- 8 AA-batterijen of herlaadbare lithium-ion-batterij
- Ideaal voor 500 continue of gestanste labels per dag
- Labelbreedte tot 38,10 mm
- Ondersteunt 200 labels



# BMP41 labelprinter

De BMP41 labelprinter is een robuuste, draagbare printer waarmee u altijd en overal labels kunt printen. U bepaalt zelf de lengte en kunt zelfs gestanste labels gebruiken. De BMP41 heeft een uitstekende prijs-kwaliteitverhouding en creëert snel en eenvoudig labels zodat u meer tijd heeft voor andere taken.

- Valbestendig voor industrieel gebruik
- Grote verscheidenheid aan duurzame materialen
- Print tot 250 labels per dag aan 33 mm/seconde
- Groot lcd-scherm met achtergrondverlichting
- Qwerty-toetsenbord
- NiMH-batterij
- Ideaal voor 250 gestanste of continue labels per dag
- Labelbreedte tot 25,41 mm
- Ondersteunt meer dan 100 labels



# M210 labelprinter

Zodra u kennismaat met het ongeëvenaard identificatievermogen van de M210 labelprinter, geeft u hem niet meer uit handen. Hij combineert een sterke behuizing met slimme printmogelijkheden voor draden, kabels en vlakke oppervlakken.

- Uitermate robuust met rubberen beschermbumpers
- Eenvoudig te plaatsen cartridges
- Gebruiksvriendelijk, ergonomisch ontwerp
- ABC-toetsenbord
- 6 AA-batterijen of lithium-ion-batterij
- Ideaal voor 100 labels per dag
- Labelbreedte tot 19 mm
- Ondersteunt meer dan 90 labels





# M211 labelprinter

Ontwerp, bekijk en print labels – allemaal met uw smartphone. De M211 labelprinter is eenvoudig en intuïtief, en gebouwd voor gebruik op de werkvloer. Hij werkt de hele dag op een volle batterij en is bestand tegen vallen, schokken en belasting.

- Uitermate robuust met rubberen beschermrampers
- Eenvoudig te plaatsen cartridges
- Riemclip voor handenvrij transport
- Geen toetsenbord
- Lithium-ionbatterij
- Ideaal voor 100 labels per dag
- Labelbreedte tot 19 mm
- Ondersteunt meer dan 90 labels



# Technische vergelijking van printers

Materiaal- type	Max. label- breedte	Letter- groottes	Onder- steunde labels	Intern geheugen	Inge- bouwde symbo- len	Barcodes	Stroomvoor- ziening
--------------------	------------------------	---------------------	-----------------------------	--------------------	----------------------------------	----------	------------------------



Continu  
Geestanst  
Bulkrollen  
Op maat

50,80 mm

4 tot 174 pt

+400

100.000  
labels

+500

Code 39  
Code 128  
Via software

Herlaadbare  
NiMH-batterij  
Of netstroom-  
kabel



Continu  
Geestanst  
Bulkrollen  
Op maat

50,80 mm

4 tot 174 pt

+600

250.000  
labels

+500

Code 39  
Code 128  
Via software

Herlaadbare  
NiMH-batterij  
Of netstroom-  
kabel



Continu  
Geestanst  
Bulkrollen  
Op maat

50,80 mm

4 tot 174 pt

+600

250.000  
labels

+500

Code 39 / Code 128 / Data Ma-  
trix / EAN 8 / JAN 8 / EAN 13  
/ JAN 13 / GS1-128 / HIBC /  
PDF417 / QR / UPC-A / UPC-E

Herlaadbare  
interne lithi-  
um-ïonbatterij



Continu  
Geestanst

38,10 mm

4 tot 102 pt

+200

25.000  
labels

450

Code 39  
Code 128  
Via software

Herlaadbare lithi-  
um-ïon-batterij of  
8 AA-batterijen of  
netstroomkabel



Continu  
Geestanst

25,40 mm

4 tot 72 pt

+100

25.000  
labels

450

Code 39  
Code 128  
Via software

Herlaadbare  
NiMH-batterij  
Of netstroom-  
kabel



Continu  
voorgesne-  
den

19 mm

6 tot 40 pt

+90

12 labels

193

Code 128, Code 39, Data Matrix,  
QR-code

Herlaadbare lithi-  
um-ïon-batterij of  
6 AA-batterijen of  
netstroomkabel



Continu  
voorgesne-  
den

19 mm

4 tot 150 pt

+90

Bestand  
opstaan via  
software





Afhanke-  
lijk van  
software

Code 39 / Code 128 / Data Ma-  
trix / EAN 8 / JAN 8 / EAN 13  
/ JAN 13 / GS1-128 / HIBC /  
PDF417 / QR / UPC-A / UPC-E

AC-adapter  
Herlaadbare  
batterij USB



# Vergelijking van printertoepassingen

	Krimp- kous	Zelflam- nerend label	Wikkel- label	Vlagge- tje	Tag	Insert	Aansluit- klem	EPREP-label	Patchpaneel	Op maat
 <b>BMP71</b> LABEL PRINTER	B-342 B-7641	B-427	B-498 B-499	B-425 B-499	B-109 B-145 B-412 B-7598 B-7643	B-7696	B-498 B-499	B-7593	B-412, B-422 B-423, B-428 B-430, B-483 B-488, B-498 B-499	Kan labels op maat printen
	B-342 B-7641	B-427	B-498 B-499	B-425 B-499	B-109 B-145 B-412 B-7598 B-7643	B-7696	B-498 B-499	B-7593	B-412, B-422 B-423, B-428 B-430, B-483 B-488, B-498 B-499	Kan labels op maat printen
 <b>BradyPrinter M611</b> INKJET LABEL PRINTER	B-342 B-7641	B-427	B-498 B-499	B-425 B-499	B-109 B-145 B-412 B-7598 B-7643	B-7696	B-498 B-499	B-7593	B-412, B-422 B-423, B-428 B-430, B-483 B-488, B-498 B-499	Kan labels op maat printen
	B-342 B-7641	B-427	B-498 B-499	B-425 B-499	B-109 B-145 B-412	B-7696	B-498 B-499	nee	B-412, B-422 B-428, B-483 B-498, B-499	nee
 <b>BMP41</b> LABEL PRINTER	B-342 B-7641	B-427	B-498 B-499	B-499	B-412	nee	B-498 B-499	nee	B-412, B-422 B-428, B-483 B-498, B-499	nee
	B-342	B-427	B-499	B-499	nee	nee	B-499	nee	B-499, B-595	nee
 <b>M210</b> LABEL PRINTER	B-342	B-427	B-499	B-499	nee	nee	B-499	nee	B-499, B-595	nee
	B-342	B-427	B-499	B-499	nee	nee	B-499	nee	B-499, B-595	nee



BradyPrinter i7100  
industriële labelprinter



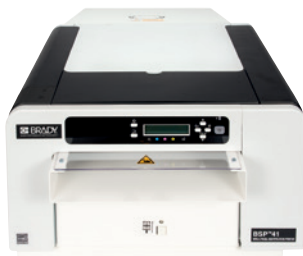
BradyPrinter i3300  
industriële labelprinter



Wraptrac A6500 printer-applicator  
voor draadidentificatie



BBP12 labelprinter



BSP41-printer voor de identificatie van draden en panelen

# Grote volumes printen

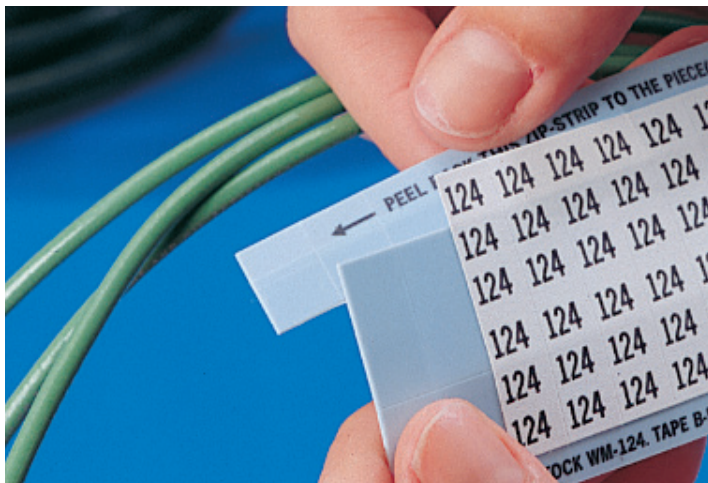
De **BradyPrinter i7100 industriële labelprinter** is een betrouwbare, uiterst nauwkeurige labelprinter voor intensief gebruik, waarmee u snel een uitgebreid assortiment kwalitatieve identificatiematerialen kunt bedrukken.

De **BradyPrinter i3300 industriële labelprinter** is een industriële benchtopprinter die eenvoudig, krachtig en bijzonder snel is. De BradyPrinter i3300 industriële labelprinter is een ideale printer wanneer u snel en vaak van materiaal moet wisselen.

De **BBP12 labelprinter** is het instapmodel onder de benchtoplabelprinters, print aan een hoge snelheid van 100 mm/seconde en is geschikt voor een uitgebreid assortiment duurzame en speciale identificatielabels van Brady.

De **Wraprotor A6500 printer-applicator voor draadidentificatie** print en brengt het label automatisch aan op een uitgebreid assortiment kabels, waardoor u tot 10 seconden per geïdentificeerde kabel bespaart.

De **BSP41-printer voor de identificatie van draden en panelen** is een ideale oplossing voor printen op maat waarmee u goed zichtbare, duurzame, verharde, eenkleurige identificatietags voor kabels, aansluitklemmen, drukknoppen en andere elektrische componenten kunt maken.

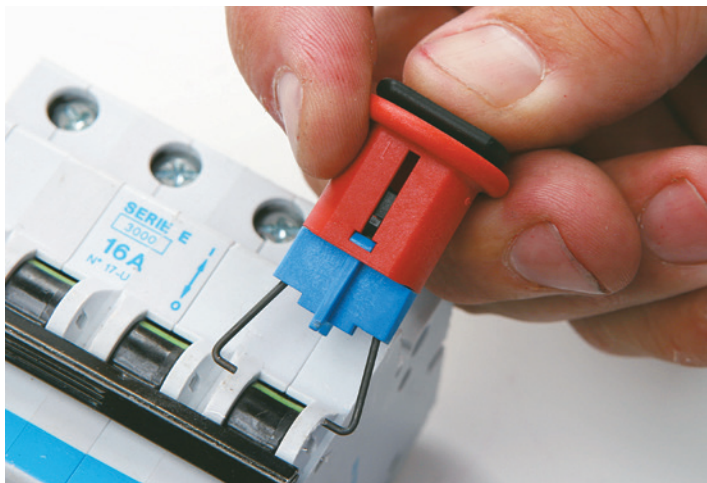


# Vorbedrukke identificatielabels

Vorbedrukke merkers op kaart zijn geschikt voor alle producten die geen speciale uitsparing voor identificatie hebben. Dit is een handige manier om een standaardformaat te voorzien rond een uitgebreid gamma merkers, waaronder aansluitklemmen, draden, kabels en verschillende industriële uitrustingen. Het voordeel van deze merkers is dat u uw projectbeschrijving op elke merker kunt vermelden en de merkers probleemloos uit hun frame kunt verwijderen.

Brady biedt ook vorbedrukke draad- en kabelmerkers aan. Deze merkers bevatten een reeks vorgedrukke cijfers en letters die gemakkelijk kunnen worden verwijderd om uw draden en kabels te identificeren.

Daarnaast biedt Brady ook labels met een vorgedrukke veiligheidsboodschap in kleur aan waarop u informatie kunt toevoegen met een zwart-witprinter en tegelijk kunt voldoen aan de wetgeving.



# Elektrische Lockout/Tagout

Behalve identificatieoplossingen voor draden, kabels en componenten biedt Brady ook Lockout/Tagout aan. Deze procedure isoleert de energiebronnen van machines, zodat deze niet kunnen worden gebruikt. Brady biedt een uitgebreid assortiment Lockout/Tagout-oplossingen voor alle energiebronnen aan, waaronder specifieke vergrendelingssystemen, duurzame hangsloten en sleutels, Procedure Writing Services, software voor het beheer van procedures en een modulaire opleidingsvideo.

Met de elektrische Lockout/Tagout-oplossingen van Brady kunt u een circuit in gesloten-stand vergrendelen met een vergrendelingssysteem en hangslot. Na afloop van de onderhoudswerken kan enkel u, of uw team, het circuit opnieuw van stroom voorzien met uw persoonlijke sleutel.

Meer informatie vindt u op [www.bradyeurope.com/lockouttagout](http://www.bradyeurope.com/lockouttagout).

Uw Brady distributeur

GSH Identification Solutions B.V.  
Lelystraat 93 K  
3364 AH Sliedrecht  
Tel. +31 184 421 859  
www.gsh-id.nl  
info@gsh-id.nl  
www.bradywebshop.nl

## Wij identificeren en beschermen mensen, producten en eigendommen.

www.bradyeurope.com

### Afrika

Randburg, Zuid-Afrika  
Tel.: +27 11 704 3295  
E-mail: africa@bradycorp.com

### Benelux

Zele, België  
Tel.: +32 52 45 78 11  
E-mail: benelux@bradycorp.com

### Centraal- & Oost-Europa

Bratislava, Slowakije  
Tel.: +421 2 3300 4800  
E-mail: central\_europe@bradycorp.com

### Denemarken

Odense  
Tel.: +45 66 14 44 00  
E-mail: denmark@bradycorp.com

### Duitsland, Oostenrijk & Zwitserland

Egelsbach, Duitsland  
Tel.: +49 6103 7598 660  
E-mail: germany@bradycorp.com

### Frankrijk

Roncq  
Tel.: +33 3 20 76 94 48  
E-mail: france@bradycorp.com

### Hongarije

Budaörs  
Tel.: +36 23 500 275  
E-mail: central\_europe@bradycorp.com

### Italië

Gorgonzola  
Tel.: +39 02 26 00 00 22  
E-mail: italy@bradycorp.com

### Midden-Oosten

Dubai, VAE  
Tel.: +971 4881 2524  
E-mail: me@bradycorp.com

### Noorwegen

Kjeller  
Tel.: +47 70 13 40 00  
E-mail: norway@bradycorp.com

### Spanje & Portugal

Madrid, Spanje  
Tel.: +34 900 902 993  
E-mail: spain@bradycorp.com  
portugal@bradycorp.com

### Turkije

Istanboel  
Tel.: +90 212 264 02 20 / 264 02 21  
E-mail: turkey@bradycorp.com

### UK & Ierland

Banbury, UK  
Tel.: +44 1295 228 288  
E-mail: uk@bradycorp.com

### Zweden, Finland, Baltische staten

Kista, Zweden  
Tel.: +46 8 590 057 30  
E-mail: sweden@bradyeurope.com

06/10/2022



Y4131472

EUR-O-750-NL

© 2022 Brady Worldwide Inc. Alle rechten voorbehouden

