



**Uw ideale  
identificatielabels kiezen**

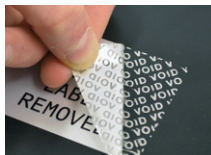
**Gids over duurzame identificatielabels**

# Waarom deze gids?

Voor iedere identificatie-uitdaging, zelfs in de meest complexe industriële omgevingen, hebben we specifieke labels ontworpen voor de duurzame identificatie van kabels, componenten, onderdelen, producten en sites. Voor elke specifieke behoefte hebben we het ideale label. De grootste uitdaging is de keuze van het juiste label voor een specifieke toepassing in een specifieke omgeving.

## Waarom Brady?

Wanneer temperaturen, chemicaliën, druk of wrijving duurzame identificatie bemoeilijken, en wanneer identificatie cruciaal is voor de veiligheid en efficiëntie, doet Brady een beroep op zijn expertise, materiaalkennis en gebruiksvriendelijke printoplossingen om uw identificatie-uitdagingen op te lossen.



Deze gids over duurzame identificatielabels helpt bedrijven bij de keuze van het ideale label voor hun identificatiebehoefte. De gids toont de mogelijkheden op het gebied van labeling en stelt oplossingen voor waarmee bedrijven op een eenvoudige manier zelf betrouwbare identificatielabels kunnen ontwerpen en printen.



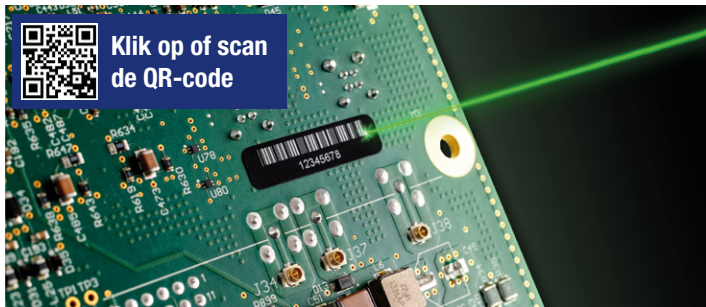
**Klik op of scan  
de QR-code**

# Inhoudsopgave

2	Waarom deze gids?
5	Het belang van professionele labels
9	Labelcomponenten kiezen
10	Materiaal
12	Toplaag
13	Kleefstof
14	Drager
15	Labelgrootte
16	Labelvorm
17	Labelkleur
18	Kleur van de bedrukking
19	Lay-out
20	Voorbedrukking
21	Richtlijnen voor de bestelling van labels
23	Ontwerp uw labels
27	Print uw labels



Klik op of scan  
de QR-code



Klik op of scan  
de QR-code



Klik op of scan  
de QR-code



# Het belang van professionele labels

Duurzame identificatielabels kunnen van groot belang zijn voor traceerbaarheid, probleemoplossing en veiligheid in een groot aantal industrieën.

## Traceerbaarheid

- De geschiedenis, levensduur en leverancier van onderdelen traceren
- Volledig voldoen aan de eisen van de klant
- Namaakonderdelen onderscheppen

## Probleemoplossing

- Onderdelen of kabels markeren voor toekomstig onderhoud
- Inzicht krijgen in de werking van een installatie
- Gemakkelijk verwijzen naar specifieke componenten en onderdelen

## Veiligheid

- Werknemers en externe partners waarschuwen voor gevaren
- Vereiste veiligheidsmaatregelen communiceren
- Het gebruik van bepaalde gereedschappen of apparaten verbieden

Bedenk hoeveel tijd of geld u zou kunnen besparen of hoeveel ongevallen op het werk voorkomen zouden kunnen worden als essentiële informatie op de juiste plaats wordt aangebracht, op een duurzaam label dat blijft kleven en leesbaar blijft.

Zo betalen duurzame labels zichzelf terug.

Vraag stalen aan via [emea\\_request@bradycorp.com](mailto:emea_request@bradycorp.com)

# Wat is een duurzaam label?

Duurzame identificatielabels zijn ontwikkeld voor gebruik in een of meerdere veeleisende omgevingen. Brady biedt duurzame labels aan die bestand zijn tegen een of meerdere van de volgende uitdagingen:



BESTAND TEGEN  
WRIJVING

**Bestand tegen wrijving:** getest op een Taber Abraser met CS10-slijtagewielen en armen met contragewicht.



BESTAND TEGEN  
BRANDSTOF/OLIE

**Bestand tegen brandstof/olie:** getest door onderdompeling in benzine, remvloeistof, SAE 30wt-olie, JP-8-vliegtuigbrandstof, MIL-H-5606-olie.



GESCHIKT VOOR  
BUITENGEBRUIK

**Geschikt voor buitengebruik:** de geteste levensduur bij buitengebruik bedraagt 3 jaar of langer.



BESTAND TEGEN LAGE  
TEMPERATUREN

**Bestand tegen lage temperaturen:** getest gedurende 30 dagen of 1000 uur bij  $-40\text{ }^{\circ}\text{C}$ ,  $-70\text{ }^{\circ}\text{C}$  of  $-80\text{ }^{\circ}\text{C}$ .



BESTAND TEGEN HOGE  
TEMPERATUREN

**Bestand tegen hoge temperaturen:** de labels zijn bestand tegen temperaturen tot 100 °C.



BESTAND TEGEN  
OPLOS MIDDELEN/CHEMICALIËN

**Bestand tegen oplosmiddelen/chemicaliën:** getest door onderdompeling in MEK/aceton/tolueen/xyleen.



ZELFDOVEND/  
NIET-ONTVLAMBAAR

**Zelfdovend/niet-ontvlambaar:** de labels hebben een vlamverspreidingsindex van 0 en een gemiddelde brandtijd van minder dan 30 seconden.



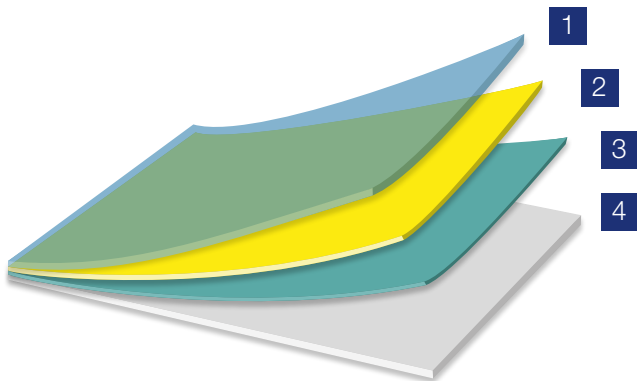
EXTRA STERKE  
KLEEFSTOF

**Extra sterke kleefstof:** om deze labels te verwijderen, moet een constante kracht van 304,80 mm/min in een hoek van 180° worden uitgeoefend.

# De samenstelling van een professioneel label

De combinatie van drager, kleefstof, substraat en toplaag bepaalt de kenmerken, bestendigheid, toepassingen en duurzaamheid van een professioneel label.

- 1 De toplaag bepaalt de kleur en afwerking van het label. Het is het gedeelte dat bedrukt wordt en dat de weerstand verhoogt tegen weersomstandigheden, vlammen, chemicaliën of hitte.
- 2 Het substraat geeft het label zijn vorm en bepaalt de trekeigenschappen, zoals sterkte en flexibiliteit, en fysieke eigenschappen, zoals de weerstand tegen chemicaliën en extreme temperaturen.
- 3 De kleefstof bevestigt het label op een gekozen oppervlak en maakt het label bestand tegen een aantal omgevingsfactoren.
- 4 De drager is een heel dunne laag die tegen de achterzijde van het zelfklevende label is aangebracht.















# Kies uw labelcomponenten

Het juiste label voor uw toepassing blijft langer kleven en leesbaar. Het foute label daarentegen kan krimpen, loskomen of zelfs onleesbaar worden na enkele dagen of zelfs binnen enkele minuten.

Het ideale label voor uw identificatie-uitdaging is altijd een optimale combinatie van labelcomponenten en labeleigenschappen:

	Materiaal		Labelvorm
	Toplaag		Labelkleur
	Kleefstof		Kleur van de bedrukking
	Drager		Lay-out
	Labelgrootte		Voorbedrukking

Brady biedt labelconstructies aan voor een groot aantal identificatie-uitdagingen. We kunnen ook unieke labels ontwikkelen voor zeer specifieke behoeften. Op de volgende pagina's vindt u meer informatie over de mogelijkheden en functies van elke labelcomponent en labeleigenschap. Als u ondersteuning nodig heeft bij de samenstelling van uw ideale identificatielabel, neem dan contact op met Brady via [emea\\_request@bradycorp.com](mailto:emea_request@bradycorp.com)

# Materiaal

Het meest gebruikte labelmateriaal ter wereld is papier. Papier blijft echter niet leesbaar of intact bij buitengebruik of bij blootstelling aan de chemicaliën of temperaturen gebruikt in industriële processen. Brady biedt een uitgebreid assortiment duurzame labelmaterialen aan voor veeleisende toepassingen op het gebied van industriële labeling en identificatie.



**Polyethyleen:** voordelig, flexibel, bestand tegen oplosmiddelen/zuren, geschikt voor binnengebruik.



**Polypropyleen:** budgetvriendelijk, aanpasbaar, bestand tegen oplosmiddelen/zuren, bestand tegen extreme temperaturen, geschikt voor binnengebruik.



**Polyolefin:** flexibel, bestand tegen oplosmiddelen/zuren, geschikt voor binnen- en buitengebruik.



**Vinyl:** flexibel, bestand tegen water/olie en extreme temperaturen, geschikt voor buitengebruik, beschikbaar in diverse kleuren.



**Polyester:** duurzaam, hoge scheurvastheid, bestand tegen water/olie, goed bestand tegen extreme temperaturen, geschikt voor buitengebruik.



**Polyvinylfluoride:** flexibel, vlamvertragend, uitstekend bestand tegen oplosmiddelen, goed bestand tegen extreme temperaturen, geschikt voor buitengebruik.



**Polyimide:** bestand tegen extreme temperaturen, hoge scheurvastheid, uitstekend bestand tegen chemicaliën, lasergraveerbaar, vlamvertragend.

# Toplaag

Elk labelmateriaal kan worden voorzien van een coating om de eigenschappen te wijzigen en het te kunnen bedrukken. De toplaag geeft het label ook zijn kleur en afwerking.

- Toplaag: glanzend of mat
- Compatibel met verschillende inkten
- Kleur
- Dekkracht
- Bepaalt weerstand tegen buitenomstandigheden, vlammen, hitte, chemicaliën, ...



Voor de leesbaarheid van een label is het belangrijk om altijd een label te gebruiken in combinatie met aanbevolen, soms gespecialiseerde inkt voor een bepaalde toepassing. Sommige toplagen kunnen handmatig worden beschreven, maar bedrukking biedt een duurzamer resultaat.

# Kleefstof

Bij de keuze van een kleefstof is het belangrijk te weten op welk soort oppervlak het label zal worden aangebracht. Labels blijven langer kleven als ze voorzien zijn van de juiste kleefstof.

- Rubberkleefstof: voor ruwe, met olie bevulde, gepoederlakte en gestructureerde oppervlakken en oppervlakken met een lage oppervlakte-energie.
- Acrylkleefstof: voor glas, metaal, oppervlakken van zuiver kunststof. Bestand tegen uv, oplosmiddelen, hoge temperaturen.
- Silicoonkleefstof: verwijderbaar, bestand tegen hoge temperaturen.



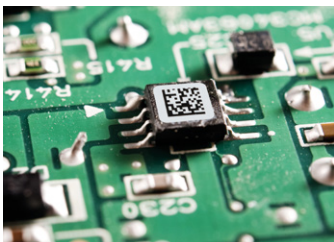
# Drager

De drager is een heel dunne laag die tegen de achterzijde van het zelfklevende label is aangebracht. Draggers, en in het bijzonder de afmetingen van de dragers, zijn van groter belang in geautomatiseerde labelingoplossingen, waarbij dragers moeten passen en labels gemakkelijk moeten loskomen in print & apply-systemen en pick-and-place machines.



# Labelgrootte

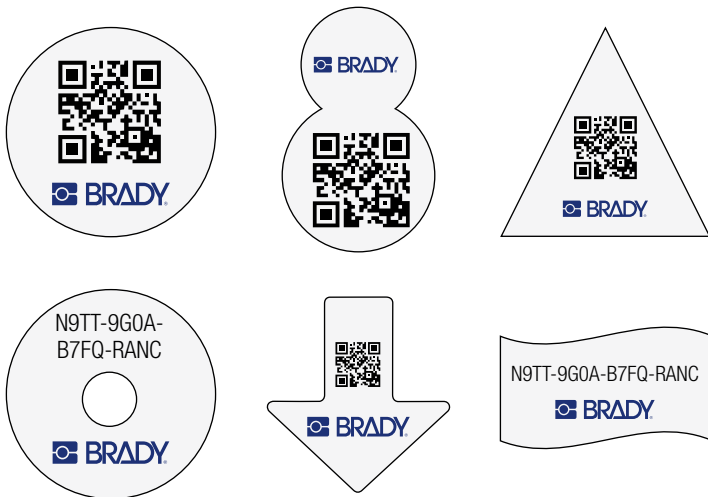
Er zijn een groot aantal labelformaten beschikbaar, van kleine labels voor printplaten die alleen gelezen kunnen worden met scanners, en grotere productinformatielabels en veiligheidspictogrammen, tot grote leidingmerkers voor omvangrijke sites.



De minimale en maximale labelgrootte zijn afhankelijk van de mogelijkheden van de draagbare labelprinter die u gebruikt of wilt gebruiken. Brady biedt draagbare labelprinters aan die geschikt zijn voor verschillende labelformaten, maar kan zelf nog grotere formaten printen.

# Labelvorm

Labels kunnen verschillende vormen hebben, waaronder rechthoekig, vierkant, rond, vlaggetjes, pijlen en gecombineerde vormen. De labelvorm kan belangrijk zijn om de ruimte voor de markering te maximaliseren en het label toch geschikt te maken om aan te brengen op een groot aantal producten, kabels en installaties.



Brady biedt specifieke printoplossingen aan waarmee u ter plaatse labelmaterialen kunt printen en snijden in verschillende vormen. Brady kan ook blanco of voorbedrukte labels in elk vorm leveren.



# Labelkleur

Labels kunnen elke kleur of kleurencombinatie hebben om de boodschap op het label beter zichtbaar te maken. Sommige labelkleuren kunnen een invloed hebben op de duurzaamheid van het label in specifieke industriële omgevingen.

N9TT-9G0A-B7FQ-RANC



N9TT-9G0A-B7FQ-RANC



N9TT-9G0A-B7FQ-RANC



N9TT-9G0A-B7FQ-RANC



N9TT-9G0A-B7FQ-RANC



N9TT-9G0A-B7FQ-RANC



N9TT-9G0A-B7FQ-RANC



N9TT-9G0A-B7FQ-RANC



N9TT-9G0A-B7FQ-RANC



N9TT-9G0A-B7FQ-RANC



N9TT-9G0A-B7FQ-RANC



De beschikbare kleuren zijn afhankelijk van de vereiste duurzaamheid. Contacteer Brady voor meer informatie via [emea\\_request@bradycorp.com](mailto:emea_request@bradycorp.com)

# Kleur van bedrukking

Labels kunnen ook in verschillende kleuren worden geprint. De printkleur kan de boodschap op het label beter zichtbaar maken en kan een invloed hebben op de duurzaamheid in specifieke gebruiksomstandigheden.



Brady biedt on-site printoplossingen aan om te printen in één kleur, meerdere kleuren en full colour met thermische transfertechnologie of inkjettechnologie, in combinatie met hightech toplagen en laminaten voor extra duurzaamheid. Brady kan uw labels voorbedrukken in alle kleuren, zodat u ter plaatse nog informatie kunt toevoegen met een eenkleurige labelprinter.

# Lay-out

Een label kan bedrijfslogo's, een barcode of 2D-code, serialisatie, tekst en zelfs afbeeldingen bevatten. Al die elementen kunnen overal op het label worden aangebracht met behulp van de Brady Workstation-apps en daarna in uw bedrijf worden geprint met een Brady-labelprinter.



# Voorbedrukking

Brady kan voorbedrukte labels leveren waaraan u nog specifieke informatie kunt toevoegen met een Brady-labelprinter.



## Hydrogen Peroxide (H2O2) %5B Solution

**Product Description**  
Newster sterilization agent bottle contain 10% w/w hydrogen peroxide solution with custom sterilizer content. The sterilization agent is provided within dedicated containers that are electronically traceable.  
Newster does not incorporate medicinal substances or materials of animal origin.

**Product Classification**  
H2O2 10%5B, Arrow 01/06 11 Class 2 endonster  
See the classification sheet.

### Instruction for Use

- Before handling any sterilization agent bottles, nitril or latex gloves should be washed to avoid any possible contact with hydrogen peroxide.
- Push the dispenser cover located at dispenser module. The dispenser system will be opened automatically.
- Remove the existing empty sterilization agent gently.
- Fill the dispenser system with a new sterilization agent bottle.
- Push the dispenser cover gently. Dispenser system will automatically close and read the sterilization agent information.

### Shelf Life / Expiry Date

Unopened, unsterilized sterilization agent bottles have a shelf life of 9 months. Opened bottles need to be used within 1 month. The manufacturer and expiry dates are labelled on bottle itself.

### Storage Conditions

Newster sterilization agent must be kept away from moisture, direct sunlight and stored at controlled room temperature. **DO NOT STORE** with explosive chemicals in same room. **DO NOT SHAKE** the bottle. Hold away from face when opening.



### Manufacturer Information

**PHS HIP TEKNOLOGI SAK, VE. TIC. A.S.**  
Merkez Tanus Organize Sanayi Bölgesi 2. Cad. No:2 Hisarlık, 33200 Meris, TÜRKİYE  
info@pmsmedikal.com | pmsmedikal.com

### EC REP EC Representative

Newster Mediatechika GmbH  
Gartenstrasse 7, D-40257 Düsseldorf / GERMANY

## Safety Instructions

Read Instructions For Use before operating.

Hydrogen peroxide is CORROSIVE.

Hydrogen peroxide is an oxidizer.

Concentrated hydrogen peroxide is toxic.

Risk of eye injury. **DO NOT OPEN** the bottle.

Risk of skin injury. **DO NOT OPEN** the bottle.

**Contents**  
Hydrogen Peroxide, CAS No: 7722-84-1  
Demineralized Water, CAS No: 7732-18-5  
Stabilizer (trace amount)

## Sterilization Agent

Description \_\_\_\_\_

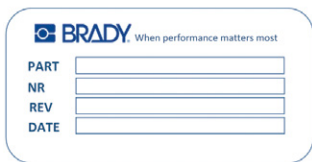
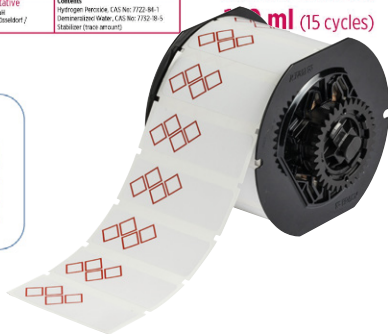
Lot nr \_\_\_\_\_

Production date \_\_\_\_\_

Country of origin \_\_\_\_\_

**IMPORTANT: DO NOT USE** if the safety seal on cap is broken or missing.

**150 ml (15 cycles)**



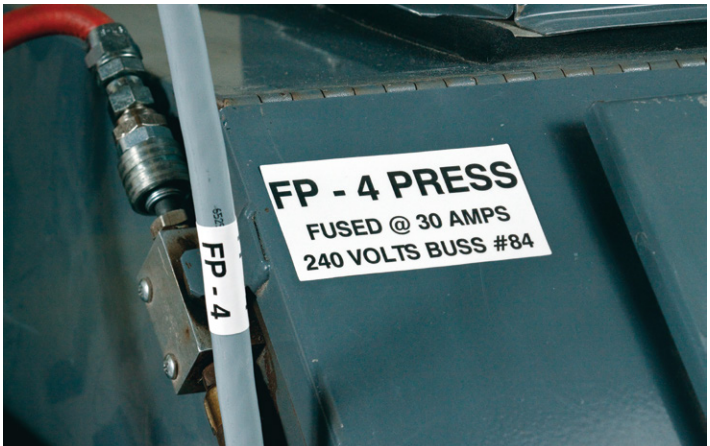
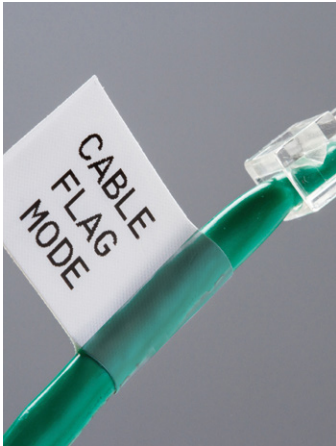
Voorbedrukte labelrollen of cartridges zijn zo geprogrammeerd dat ze kunnen communiceren met verschillende Brady-labelprinters. Zo kunt u met uw printer informatie toevoegen aan een voorbedrukt label zonder dat u de voorbedrukte delen van het label overschrijft.

# Richtlijnen voor de bestelling van labels

Als u niet zeker weet welk label het best geschikt is voor uw behoeften, of als u op zoek bent naar een oplossing voor een specifieke labelingtoepassing, dan kan de Brady-klantendienst samen met u een antwoord zoeken op een of meer van de volgende vragen:

- voor welke toepassing zal het label worden gebruikt?
- op welk oppervlak zal het label worden aangebracht?
- aan welke invloeden (buitengebruik, hoge temperaturen, chemicaliën, olie, wrijving, druk, ...) zal het label worden blootgesteld?
- aan welke standaarden of normen moet het label voldoen (ISO, Underground, UL, ...)?
- welk type identificatieoplossing heeft u nodig (labels/tags/zelflaminerende labels/PermaShield/krimpkousen/pictogrammen)?
- welk labelformaat (breedte en hoogte in mm) heeft u nodig?
- welke labelvorm (rechthoekig, vierkant, rond, andere) heeft u nodig?
- welke labelkleur(en) verkiest u?
- heeft u een voorbedrukking nodig (bv. logo, tekst, geen)?
- hoeveel labels heeft u nodig?
- wilt u de labels printen op een Brady-printer?

Ontvang stalen of vraag een gesprek aan met een specialist via  
[emea\\_request@bradycorp.com](mailto:emea_request@bradycorp.com)



# Ontwerp uw labels

De mogelijkheid om ter plaatse uw eigen labels te ontwerpen biedt veel flexibiliteit en zorgt ervoor dat u al uw identificatiebehoeften kunt oplossen met een beperkt aantal duurzame labelrollen.

Brady biedt twee manieren om ter plaatse labels te ontwerpen:

- apps in Brady Workstation
- labelontwerpmogelijkheden van de printer







# Autonoom labelontwerp

Met de labelontwerpmogelijkheden van de printer kunt u algemene labels ontwerpen. Afhankelijk van de Brady-printer die u gebruikt, kunt u tekstlabels ontwerpen en barcodes, standaardsymbolen of zelfs conforme veiligheids pictogrammen en andere pictogrammen toevoegen aan uw labels.



Haal het meeste uit uw Brady-labelprinter. Registreer uw printer en ontvang automatisch meldingen voor updates!



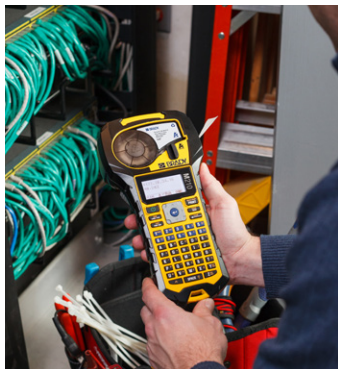
# Print uw labels

Dankzij de mogelijkheid om ter plaatse labels te printen, kunt u snel reageren op elke identificatiebehoefte en hoeft u niet langer te wachten op de levering van labels.

Met de printoplossingen van Brady kunt u de meest gespecialiseerde labels voor kabels, componenten, producten, krimpkousen, labels en pictogrammen printen wanneer u die nodig heeft.

Brady biedt:

- draagbare labelprinters voor identificatie ter plaatse
- benchtoplabelprinters voor on-site identificatie
- labelapplicators
- voorbedrukte labels in grote volumes



Vraag een printerdemo aan via [emea\\_request@bradycorp.com](mailto:emea_request@bradycorp.com)

# Draagbare labelprinters

Draagbare labelprinters bieden u de mogelijkheid om ter plaatse labels te printen. Wanneer u de labels die u nodig heeft snel ter plaatse kunt printen, hoeft u zich geen zorgen te maken over welke of hoeveel labels u moet meenemen. Met de high-end draagbare printers van Brady kunt u zelfs uw eigen, unieke bedrijfslabels printen.



**M210  
Labelprinter**



**M211  
Labelprinter**



**BMP41  
Labelprinter**



**BMP51  
Labelprinter**



**BMP61  
Labelprinter**



**BMP71 Labelprinter**

# Benchtoplabeprinter

Benchtoplabeprinter zijn geschikt voor meer labelformaten en grotere labelvolumes. Benchtoplabeprinter bieden een hoge nauwkeurigheid en precisie, full colour printing, snelle materiaalwissels en het uitsnijden van labelvormen en printen van gepersonaliseerde labels, pictogrammen en leidingmerkers, afhankelijk van het printermodel dat u gebruikt.



**BBP12**  
Labelprinter



**BradyPrinter**  
**i3300**  
Industrial  
Label Printer



**BBP37 Multi-**  
**colour & Cut**  
**Pictogram- en**  
**labelprinter**



**BradyPrinter**  
**i5100**  
Industriële  
Labelprinter



**BBP85**  
Pictogram- en  
labelprinter



**BradyJet**  
**J5000 Kleu-**  
**renlabelprinter**



**BradyPrinter**  
**i7100**  
Industriële  
Labelprinter



**BBP72**  
Dubbelzijdige  
krimpous-  
printer

# Printer-applicators

Met labelprinter-applicators kunt u labels printen, aanbrengen en/of aanleveren voor geautomatiseerde kabel- en productidentificatie, waardoor u tijd kunt besparen, kunt voldoen aan de traceerbaarheidsvereisten van uw klanten, gestandaardiseerde kabelbundels kunt leveren en efficiënter kunt produceren.



**ALF14 Labelfeeder**



**Wraptor A6500 Printer-applicator voor draadidentificatie**



**Klik op of scan de QR-code**



**Klik op of scan de QR-code**



**BSP61 Print- en applicatiesysteem**

# Vorbedrukte labels

Brady heeft overal ter wereld fabrieken die snel en continu labels en pictogrammen kunnen printen en leveren. Onze fabrieken kunnen volledig afgewerkte labels leveren die direct kunnen worden aangebracht, gedeeltelijk vorbedrukte labels die in uw bedrijf verder kunnen worden afgewerkt met een Brady-printer, en duurzame blanco labels voor uw industriële omgeving.



Uw Brady distributeur  
GSH Identification Solutions  
B.V.

Lelystraat 93 K  
3364 AH Sliedrecht  
Tel. +31 184 421 859  
www.gsh-id.nl

## Wij identificeren en beschermen mensen, producten en eigendommen.

[www.bradyeurope.com](http://www.bradyeurope.com)

### Afrika

Randburg, Zuid-Afrika  
Tel. +27 11 704 3295  
[africa@bradycorp.com](mailto:africa@bradycorp.com)

### Benelux

Zele, België  
Tel. +32 52 45 78 11  
[benelux@bradycorp.com](mailto:benelux@bradycorp.com)  
Centraal- en Oost-Europa  
Bratislava, Slowakije  
Tel. +421 2 3300 4800  
[central\\_europe@bradycorp.com](mailto:central_europe@bradycorp.com)

### Denemarken

Odense  
Tel. +45 66 14 44 00  
[denmark@bradycorp.com](mailto:denmark@bradycorp.com)

### Duitsland, Oostenrijk & Zwitserland

Egelsbach, Duitsland  
Tel. +49 6103 7598 660  
[germany@bradycorp.com](mailto:germany@bradycorp.com)

### Frankrijk

Roncq  
Tel. +33 3 20 76 94 48  
[france@bradycorp.com](mailto:france@bradycorp.com)

### Hongarije

Budaörs  
Tel. +36 23 500 275  
[central\\_europe@bradycorp.com](mailto:central_europe@bradycorp.com)

### Italië

Gorgonzola  
Tel. +39 02 26 00 00 22  
[italy@bradycorp.com](mailto:italy@bradycorp.com)

### Midden-Oosten

Dubai, VAE  
Tel. +971 4881 2524  
[me@bradycorp.com](mailto:me@bradycorp.com)

### Noorwegen

Kjeller  
Tel. +47 70 13 40 00  
[norway@bradycorp.com](mailto:norway@bradycorp.com)

### Roemenië

Boekarest  
Tel. +40 21 202 3032  
[central\\_europe@bradycorp.com](mailto:central_europe@bradycorp.com)

### Spanje & Portugal

Madrid, Spanje  
Tel. +34 900 902 993  
[spain@bradycorp.com](mailto:spain@bradycorp.com)  
[portugal@bradycorp.com](mailto:portugal@bradycorp.com)

### Turkije

Istanbul  
Tel. +90 212 264 02 20 / 264 02 21  
[turkey@bradycorp.com](mailto:turkey@bradycorp.com)

### UK & Ierland

Banbury, UK  
Tel. +44 1295 228 288  
[uk@bradycorp.com](mailto:uk@bradycorp.com)

### Zweden, Finland & Baltische staten

Kista, Zweden  
Tel. +46 8 590 057 30  
[sweden@bradycorp.com](mailto:sweden@bradycorp.com)